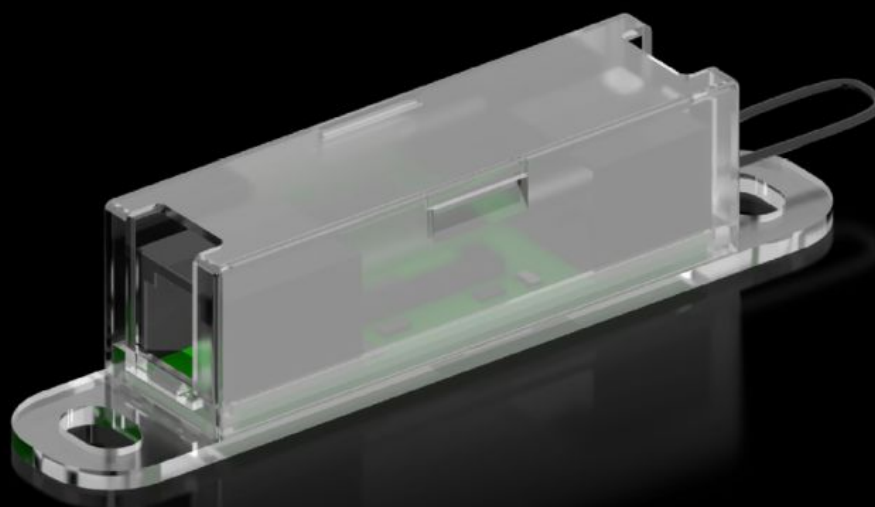


Rittal – The System.

Faster – better – everywhere.



DK 7030.128 CMC III sensoren

Staat: 4-12-2023 (Bron: rittal.com/nl-nl)

ENCLOSURES

POWER DISTRIBUTION

CLIMATE CONTROL

IT INFRASTRUCTURE

SOFTWARE & SERVICES

FRIEDHELM LOH GROUP



DK 7030.128 - CMC III sensoren

CMC III-toegangssensor VX

Functies

| | |
|--------------------------------------|--|
| Bestelnr. | DK 7030.128 |
| Uitvoering | Toegangssensor VX |
| Product omschrijving | De CMC III-sensoren dienen voor bewaking van de fysieke omgeving en kunnen met de CAN-bus-verbindingkabel RJ45 rechtstreeks op de PU worden aangesloten. Daarnaast zijn de sensoren onderling als bus te koppelen. |
| Voordelen | Snelle aansluiting en automatische herkenning met Plug & Play De voeding vindt plaats via de CAN-bus-interface. |
| Toepassingsgebieden | Bewaken van kasten/behuizingen in de IT, industriële omgevingen en in de gebouwentechiek. Bewaken van kasten, ruimten en containers in de IT-omgeving. |
| Mogelijkheden | Opname van fysieke omgevingsparameters |
| Uitvoering | Sensor: Reedcontact/magneet Max. 5 Reedcontacten in serie |
| Materiaal | Kunststof |
| Levering | Sensor Montageplaat Incl. bevestigingsmateriaal Toegangssensor VX Kabel 0,5 m |
| Aansluiting op de CAN-bus | Indirect via CMC III CAN-bus interfaces |
| Bedrijfstemperatuurbereik | 5 °C...45 °C |
| Luchtvochtigheid (niet condenserend) | 5...95 % |
| Leveringseenheid | 1 st. |
| Gewicht/VE | 0,09 kg |
| Douanetariefnummer | 85319000 |

Functies

| | |
|------------|---------------|
| EAN | 4028177925830 |
| ETIM 7.0 | EC002627 |
| ECLASS 8.0 | 27189253 |
