



Voedingskabel ≥ 1 kV, voor vaste aanleg
YMz1K B2ca 0,6/1 kV

Artikelnummer: 180069

07-12-2022

Omschrijving

4 x 6 mm

Toepassing:

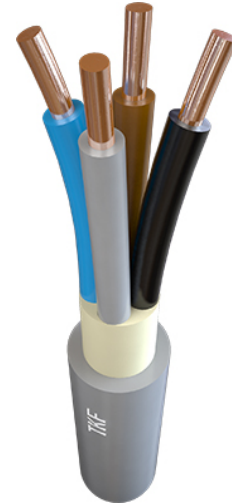
Halogeenvrije sterkstroomkabels 0,6/1 kV die geschikt zijn voor alle in de NEN1010 beschreven toepassingen voor laagspanningsinstallaties en waar zeer hoge eisen worden gesteld aan brandveiligheid.

Kenmerken (eigenschappen):

- KEMA-KEUR
- Halogeenvrij

Adercodering:

- HD308 S2



* Deze afbeelding kan afwijken van het daadwerkelijke product

Handelsinformatie

Productgroep	Voedingskabel ≥ 1 kV, voor vaste aanleg
Type	YMz1K B2ca 0,6/1 kV
Netto Gewicht	0,395 kg/m
Mantelstempeling	{Length} TKF - YMz1K B2ca-s1,d1,a1 0,6/1 kV 4x6mm [-CE-] DoP: DoP0012 TWENKAPLUS Premium KEMA-KEUR HALOGEN FREE {Batch}

Handelslengten

	Minimale bestelhoeveelheid
(180069 / 8713182272333)	1000 MTR

Constructie kenmerken

Normering	K42D-1-5-C / HD 604-5-C / NEN 3618 / EN 50575
Aantal aders	4
Nom. geleiderdoorsnede	6 mm ²



Voedingskabel ≥ 1 kV, voor vaste aanleg
YMz1K B2ca 0,6/1 kV

Artikelnummer: 180069

07-12-2022

Constructie kenmerken

Geleidermateriaal	Koper
Oppervlakte geleider	Blank
Norm geleidermateriaal	IEC 60228
Geleidervorm	Rond
Samenstelling geleider	Klasse 1 = massief
Materiaal aderisolatie	Gevulkaniseerd polyetheen (XLPE)
Adercodering volgens HD 308 S2	Ja
Aderkleuren	Blauw - Bruin - Zwart - Grijs
Beschermingsgeleider (geel/groene ader)	Nee
Samenslag	Geslagen met een vaste spoed + vulling
Mantelmateriaal	MBZH
Mantelkleur	Grijs
Nom. geleiderdiameter	2,73 mm
Isolatiedikte	0,7 mm
Diameter over isolatie (bij sector: sector hoogte)	4,1 mm
Dikte buitenmantel	1,8 mm
Buitendiameter circa	14,2 mm

Gebruikseigenschappen

Eurobrandklasse volgens EN 13501-6: klasse	B2ca
Eurobrandklasse volgens EN 13501-6: rookontwikkeling	s1
Eurobrandklasse volgens EN 13501-6: brandende vallende druppels/deeltjes	d1
Eurobrandklasse volgens EN 13501-6: corrosiviteit/zuurgraad	a1



Voedingskabel ≥ 1 kV, voor vaste aanleg
YMz1K B2ca 0,6/1 kV

Artikelnummer: 180069

07-12-2022

Technische kenmerken

Min. buigstraal tijdens verlegging	141 mm
Min. toegestane buigradius stationaire toepassing/vast verlegd	112 mm
Trekkracht met kop	1.200 N
Trekkracht met kous	595 N
Max. toelaatbare geleidertemperatuur	90 °C
Minimale installatietemperatuur	0 °C
Toegestane kabelbuitentemperatuur tijdens montage/handeling	0 / 70 °C
Toegestane kabelbuitentemperatuur na montage zonder vibratie	-40 / 70 °C

Elektrische eigenschappen

Nom. spanning U0	0,6 kV
Nom. spanning U	1 kV
Testspanning	3,5 kV
Geleider DC weerstand @ 20°C	3,08 Ohm/km
Bedrijfscapaciteit (nom.)	0,159 μ F/km
Inductie	0,28 mH/km
Kortsluitstroom geleider (5 sec)	0,4 kA
Kortsluittemperatuur geleider	250 °C