



Voedingskabel ≥ 1 kV, voor vaste aanleg
VO-YMvKas Dca 0,6/1 kV

Artikelnummer: 165507

11-01-2023

Omschrijving

3 x 2,5 rm + as2,5 Type 3a

Toepassing:

Omvlochten sterkstroomkabels 0,6/1 kV die geschikt zijn voor alle in de NEN1010 beschreven toepassingen voor laagspanningsinstallaties en waar eisen worden gesteld aan de brandveiligheid.

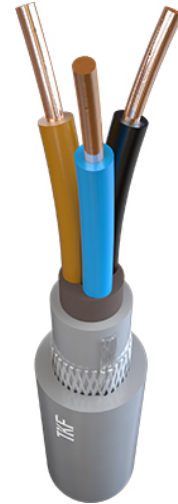
Kabels zijn geschikt voor directe verlegging in de grond.

Kenmerken (eigenschappen):

- KEMA-KEUR

Adercodering:

HD308 S2



* Deze afbeelding kan afwijken van het daadwerkelijke product

Handelsinformatie

Productgroep	Voedingskabel ≥ 1 kV, voor vaste aanleg
Type	VO-YMvKas Dca 0,6/1 kV
Netto Gewicht	0,32 kg/m
Mantelstempeling	{Length} TKF - VO-YMvKas Dca-s2,d2,a3 0,6/1 kV 3x2,5rm+as2,5 [-CE-] DoP: DoP0089 TWENKAPLUS KEMA-KEUR {Batch}

Handelslengten

		Minimale bestelhoeveelheid
	(165507 / 8713182400651)	1 MTR
Ring à 100	(165507R X 100 / 8713182416751)	1 PCE
Haspel à 250	(165507H X 250 / 8713182416737)	1 PCE
Haspel à 2500	(165507H X 2500 / 8713182416744)	1 PCE



Voedingskabel ≥ 1 kV, voor vaste aanleg
VO-YMvKas Dca 0,6/1 kV

Artikelnummer: 165507

11-01-2023

Constructie kenmerken

Normering	K42D-1-4-D / HD 604-4-D / NEN 3617 / EN 50575
Aantal aders	3
Nom. geleiderdoorsnede	2,5 mm ²
Geleidermateriaal	Koper
Oppervlakte geleider	Blank
Norm geleidermateriaal	IEC 60228
Geleidervorm	Rond
Samenstelling geleider	Klasse 1 = massief
Materiaal aderisolatie	Gevulkaniseerd polyetheen (XLPE)
Adercodering volgens HD 308 S2	Ja
Aderkleuren	Blauw - Bruin - Zwart
Beschermingsgeleider (geel/groene ader)	Nee
Samenslag	Geslagen met een vaste spoed + vulling
Binnenmantel Materiaal	Polyvinylchloride (PVC)
Litze	Ja
Aardscherm constructie	Omvlechting + Litze
Bewapening/armering	Vlechtwerk
Bewapening	Ja
Nom. equivalente koperdoorsnede bewapening	2,5 mm ²
Mantelmateriaal	Polyvinylchloride (PVC)
Mantelkleur	Grijs
Nom. geleiderdiameter	1,74 mm
Isolatiedikte	0,7 mm
Diameter over isolatie (bij sector: sector hoogte)	3,1 mm
Dikte binnenmantel	0,8 mm
Diameter over binnenmantel (nom.)	8,9 mm
Diameter over armering (nom.)	10,7 mm



Voedingskabel ≥ 1 kV, voor vaste aanleg
VO-YMvKas Dca 0,6/1 kV

Artikelnummer: 165507

11-01-2023

Constructie kenmerken

Dikte buitenmantel	1,8 mm
Buitendiameter circa	14,3 mm

Gebruikseigenschappen

Brandvertraging volgens IEC 60332-1-2	Ja
Brandvertraging volgens IEC 60332-3-24 (Cat C)	Ja
Eurobrandklasse volgens EN 13501-6: klasse	Dca
Eurobrandklasse volgens EN 13501-6: rookontwikkeling	s2
Eurobrandklasse volgens EN 13501-6: brandende vallende druppels/deeltjes	d2
Eurobrandklasse volgens EN 13501-6: corrosiviteit/zuurgraad	a3

Technische kenmerken

Min. buigstraal tijdens verlegging	100 mm
Min. toegestane buigradius stationaire toepassing/vast verlegd	58 mm
Trekkracht met kop	375 N
Trekkracht met kous	575 N
Max. toelaatbare geleidertemperatuur	90 °C
Minimale installatietemperatuur	0 °C
Toegestane kabelbuitentemperatuur tijdens montage/handeling	0 / 70 °C
Toegestane kabelbuitentemperatuur na montage zonder vibratie	-40 / 70 °C



Voedingskabel ≥ 1 kV, voor vaste aanleg
VO-YMvKas Dca 0,6/1 kV

Artikelnummer: 165507

11-01-2023

Elektrische eigenschappen

Nom. spanning U ₀	0,6 kV
Nom. spanning U	1 kV
Testspanning	3,5 kV
Geleider DC weerstand @ 20°C	7,41 Ohm/km
Schermdc weerstand	7,41 Ohm/km
Bedrijfs capaciteit (nom.)	0,156 μ F/km
Inductie	0,35 mH/km
Kortsluitstroom geleider (5 sec)	0,2 kA
Kortsluittemperatuur geleider	250 °C
Kortsluitstroom scherm (5 sec)	0,2 kA