



Voedingskabel ≥ 1 kV, voor vaste aanleg VO-YMvKas Dca 0,6/1 kV

Artikelnummer: 165509

01-11-2023

Omschrijving

3 x 4 rm + as4 Type 3a

Toepassing:

Omvlochten sterkstroomkabels 0,6/1 kV die geschikt zijn voor alle in de NEN1010 beschreven toepassingen voor laagspanningsinstallaties en waar eisen worden gesteld aan de brandveiligheid.

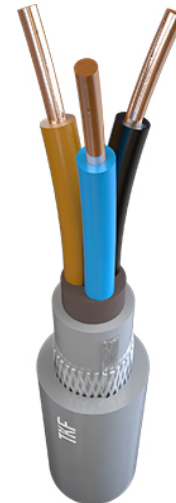
Kabels zijn geschikt voor directe verlegging in de grond.

Kenmerken (eigenschappen):

- KEMA-KEUR

Adercodering:

- HD308 S2



* Deze afbeelding kan afwijken van het daadwerkelijke product

Handelsinformatie

Productgroep	Voedingskabel ≥ 1 kV, voor vaste aanleg
Type	VO-YMvKas Dca 0,6/1 kV
Netto Gewicht	0,407 kg/m
Mantelstempel	{Length} TKF - VO-YMvKas Dca-s2,d2,a3 0,6/1 kV 3x4rm+as4 Type 3a [-CE-] DoP: DoP0089 TWENKAPLUS KEMA-KEUR {Batch}

Handelslengten

		Minimale bestelhoeveelheid
	(165509 / 8713182400675)	2000 MTR
Haspel à 500	(165509H X 500/20 / 8713182416775)	4 PCE

Constructie kenmerken

Normering	K42D-1-4-D / HD 604-4-D / NEN 3617 / EN 50575
Aantal aders	3



Voedingskabel ≥ 1 kV, voor vaste aanleg
VO-YMvKas Dca 0,6/1 kV

Artikelnummer: 165509

01-11-2023

Constructie kenmerken

Nom. geleiderdoorsnede	4 mm ²
Geleidermateriaal	Koper
Oppervlakte geleider	Blank
Norm geleidermateriaal	IEC 60228
Geleidervorm	Rond
Samenstelling geleider	Klasse 1 = massief
Materiaal aderisolatie	Gevulkaniseerd polyetheen (XLPE)
Adercodering volgens HD 308 S2	Ja
Aderkleuren	Blauw - Bruin - Zwart
Beschermingsgeleider (geel/groene ader)	Nee
Samenslag	Geslagen met een vaste spoed + vulling
Binnenmantel Materiaal	Polyvinylchloride (PVC)
Litze	Ja
Aardscherm constructie	Omvlechting + Litze
Bewapening/armering	Vlechtwerk
Bewapening	Ja
Nom. equivalente koperdoorsnede bewapening	4 mm ²
Mantelmateriaal	Polyvinylchloride (PVC)
Mantelkleur	Grijs
Nom. geleiderdiameter	2,23 mm
Isolatiedikte	0,7 mm
Diameter over isolatie (bij sector: sector hoogte)	3,6 mm
Dikte binnenmantel	0,8 mm
Diameter over binnenmantel (nom.)	10 mm
Diameter over armering (nom.)	11,9 mm
Dikte buitenmantel	1,8 mm
Buitendiameter circa	15,5 mm



Voedingskabel ≥ 1 kV, voor vaste aanleg
VO-YMvKas Dca 0,6/1 kV

Artikelnummer: 165509

01-11-2023

Gebruikseigenschappen

Brandvertraging volgens IEC 60332-1-2	Ja
Brandvertraging volgens IEC 60332-3-24 (Cat C)	Ja
Eurobrandklasse volgens EN 13501-6: klasse	Dca
Eurobrandklasse volgens EN 13501-6: rookontwikkeling	s2
Eurobrandklasse volgens EN 13501-6: brandende vallende druppels/deeltjes	d2
Eurobrandklasse volgens EN 13501-6: corrosiviteit/zuurgraad	a3
UV-bestendig	Ja
UV-bescherming	NEN EN 50289-4-17A
UV-classificatie	Goed / Testduur $3000 \leq h < 6000$

Technische kenmerken

Min. buigradius tijdens verlegging	109 mm
Min. toegestane buigradius stationaire toepassing/vast verlegd	62 mm
Trekkracht met kop	600 N
Trekkracht met kous	700 N
Max. toelaatbare geleidertemperatuur	90 °C
Minimale installatietemperatuur	0 °C
Toegestane kabelbuitentemperatuur tijdens montage/handeling	0 / 70 °C
Toegestane kabelbuitentemperatuur na montage zonder vibratie	-40 / 70 °C



Voedingskabel ≥ 1 kV, voor vaste aanleg
VO-YMvKas Dca 0,6/1 kV

Artikelnummer: 165509

01-11-2023

Elektrische eigenschappen

Nom. spanning U0	0,6 kV
Nom. spanning U	1 kV
Testspanning	3,5 kV
Geleider DC weerstand @ 20°C	4,61 Ohm/km
Schermdc weerstand	4,61 Ohm/km
Bedrijfs capaciteit (nom.)	0,171 μ F/km
Inductie	0,32 mH/km
Kortsluitstroom geleider (5 sec)	0,3 kA
Kortsluittemperatuur geleider	250 °C
Kortsluitstroom scherm (5 sec)	0,3 kA