



Voedingskabel  $\geq 1$  kV, voor vaste aanleg  
**VO-YMvKas Dca 0,6/1 kV**

Artikelnummer: 165511

01-11-2023

### Omschrijving

3 x 6 rm + as6 Type 3a

### Toepassing:

Omvlochten sterkstroomkabels 0,6/1 kV die geschikt zijn voor alle in de NEN1010 beschreven toepassingen voor laagspanningsinstallaties en waar eisen worden gesteld aan de brandveiligheid.

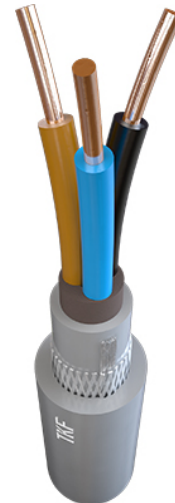
Kabels zijn geschikt voor directe verlegging in de grond.

### Kenmerken (eigenschappen):

- KEMA-KEUR

### Adercodering:

- HD308 S2



\* Deze afbeelding kan afwijken van het daadwerkelijke product

## Handelsinformatie

Productgroep	Voedingskabel $\geq 1$ kV, voor vaste aanleg
Type	VO-YMvKas Dca 0,6/1 kV
Netto Gewicht	0,524 kg/m
Mantelstempel	{Length} TKF - VO-YMvKas Dca-s2,d2,a3 0,6/1 kV 3x6rm+as6 Type 3a [-CE-] DoP: DoP0089 TWENKAPLUS KEMA-KEUR {Batch}

## Handelslengten

		Minimale bestelhoeveelheid
	(165511 / 8713182400699)	2000 MTR
Haspel à 500	(165511H X 500/20 / 8713182416805)	4 PCE
Haspel à 1000	(165511H X 1000/30 / 8713182416799)	2 PCE

## Constructie kenmerken

Normering	K42D-1-4-D / HD 604-4-D / NEN 3617 / EN 50575
-----------	---



Voedingskabel  $\geq 1$  kV, voor vaste aanleg  
VO-YMvKas Dca 0,6/1 kV

Artikelnummer: 165511

01-11-2023

### Constructie kenmerken

Aantal aders	3
Nom. geleiderdoorsnede	6 mm <sup>2</sup>
Geleidermateriaal	Koper
Oppervlakte geleider	Blank
Norm geleidermateriaal	IEC 60228
Geleidervorm	Rond
Samenstelling geleider	Klasse 1 = massief
Materiaal aderisolatie	Gevulkaniseerd polyetheen (XLPE)
Adercodering volgens HD 308 S2	Ja
Aderkleuren	Blauw - Bruin - Zwart
Beschermingsgeleider (geel/groene ader)	Nee
Samenslag	Geslagen met een vaste spoed + vulling
Binnenmantel Materiaal	Polyvinylchloride (PVC)
Litze	Ja
Aardscherm constructie	Omvlechting + Litze
Bewapening/armering	Vlechtwerk
Bewapening	Ja
Nom. equivalente koperdoorsnede bewapening	6 mm <sup>2</sup>
Mantelmateriaal	Polyvinylchloride (PVC)
Mantelkleur	Grijs
Nom. geleiderdiameter	2,73 mm
Isolatiedikte	0,7 mm
Diameter over isolatie (bij sector: sector hoogte)	4,1 mm
Dikte binnenmantel	0,8 mm
Diameter over binnenmantel (nom.)	11,2 mm
Diameter over armering (nom.)	13,3 mm
Dikte buitenmantel	1,8 mm



Voedingskabel  $\geq 1$  kV, voor vaste aanleg  
**VO-YMvKas Dca 0,6/1 kV**

Artikelnummer: 165511

01-11-2023

### Constructie kenmerken

Buitendiameter circa	16,9 mm
----------------------	---------

### Gebruikseigenschappen

Brandvertraging volgens IEC 60332-1-2	Ja
---------------------------------------	----

Brandvertraging volgens IEC 60332-3-24 (Cat C)	Ja
--	----

Eurobrandklasse volgens EN 13501-6: klasse	Dca
--	-----

Eurobrandklasse volgens EN 13501-6: rookontwikkeling	s2
---	----

Eurobrandklasse volgens EN 13501-6: brandende vallende druppels/deeltjes	d2
---	----

Eurobrandklasse volgens EN 13501-6: corrosiviteit/zuurgraad	a3
--	----

UV-bestendig	Ja
--------------	----

UV-bescherming	NEN EN 50289-4-17A
----------------	--------------------

UV-classificatie	Goed / Testduur $3000 \leq h < 6000$
------------------	--------------------------------------

### Technische kenmerken

Min. buigradius tijdens verlegging	119 mm
------------------------------------	--------

Min. toegestane buigradius stationaire toepassing/vast verlegd	68 mm
---	-------

Trekkracht met kop	900 N
--------------------	-------

Trekkracht met kous	835 N
---------------------	-------

Max. toelaatbare geleidertemperatuur	90 °C
--------------------------------------	-------

Minimale installatietemperatuur	0 °C
---------------------------------	------

Toegestane kabelbuitentemperatuur tijdens montage/handeling	0 / 70 °C
--	-----------

Toegestane kabelbuitentemperatuur na montage zonder vibratie	-40 / 70 °C
---	-------------



Voedingskabel  $\geq 1$  kV, voor vaste aanleg  
VO-YMvKas Dca 0,6/1 kV

Artikelnummer: 165511

01-11-2023

### Elektrische eigenschappen

Nom. spanning U0	0,6 kV
Nom. spanning U	1 kV
Testspanning	3,5 kV
Geleider DC weerstand @ 20°C	3,08 Ohm/km
Schermdc weerstand	3,08 Ohm/km
Bedrijfs capaciteit (nom.)	0,186 $\mu$ F/km
Inductie	0,3 mH/km
Kortsluitstroom geleider (5 sec)	0,4 kA
Kortsluittemperatuur geleider	250 °C
Kortsluitstroom scherm (5 sec)	0,4 kA