



Voedingskabel ≥ 1 kV, voor vaste aanleg VO-YMvKas Dca 0,6/1 kV

Artikelnummer: 165505

15-11-2022

Omschrijving

3 x 1,5 rm + as1,5 Type 3a

Toepassing:

Omvlochten sterkstroomkabels 0,6/1 kV die geschikt zijn voor alle in de NEN1010 beschreven toepassingen voor laagspanningsinstallaties en waar eisen worden gesteld aan de brandveiligheid.

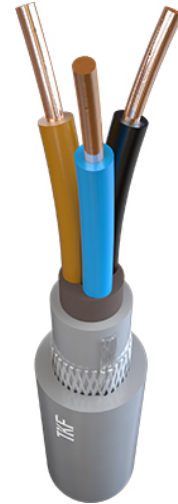
Kabels zijn geschikt voor directe verlegging in de grond.

Kenmerken (eigenschappen):

- KEMA-KEUR

Adercodering:

HD308 S2



* Deze afbeelding kan afwijken van het daadwerkelijke product

Handelsinformatie

Productgroep	Voedingskabel ≥ 1 kV, voor vaste aanleg
Type	VO-YMvKas Dca 0,6/1 kV
Netto Gewicht	0,273 kg/m
Mantelstempel	{Length} TKF - VO-YMvKas Dca-s2,d2,a3 0,6/1 kV 3x1,5rm+as1,5 [-CE-] DoP: DoP0089 TWENKAPLUS KEMA-KEUR {Batch}

Handelslengten

	Minimale bestelhoeveelheid
(165505 / 8713182400637)	1000 MTR

Constructie kenmerken

Normering	K42D-1-4-D / HD 604-4-D / NEN 3617 / EN 50575
Aantal aders	3
Nom. geleiderdoorsnede	1,5 mm ²



Voedingskabel ≥ 1 kV, voor vaste aanleg
VO-YMvKas Dca 0,6/1 kV

Artikelnummer: 165505

15-11-2022

Constructie kenmerken

Geleidermateriaal	Koper
Oppervlakte geleider	Blank
Norm geleidermateriaal	IEC 60228
Geleidervorm	Rond
Samenstelling geleider	Klasse 1 = massief
Materiaal aderisolatie	Gevulkaniseerd polyetheen (XLPE)
Adercodering volgens HD 308 S2	Ja
Aderkleuren	Blauw - Bruin - Zwart
Beschermingsgeleider (geel/groene ader)	Nee
Samenslag	Geslagen met een vaste spoed + vulling
Binnenmantel Materiaal	Polyvinylchloride (PVC)
Litze	Ja
Aardscherm constructie	Omvlechting + Litze
Bewapening/armering	Vlechtwerk
Bewapening	Ja
Nom. equivalente koperdoorsnede bewapening	1,5 mm ²
Mantelmateriaal	Polyvinylchloride (PVC)
Mantelkleur	Grijs
Nom. geleiderdiameter	1,37 mm
Isolatie dikte	0,7 mm
Diameter over isolatie (bij sector: sector hoogte)	2,7 mm
Dikte binnenmantel	0,8 mm
Diameter over binnenmantel (nom.)	8,1 mm
Diameter over armering (nom.)	9,9 mm
Dikte buitenmantel	1,8 mm
Buitendiameter circa	13,5 mm



Voedingskabel ≥ 1 kV, voor vaste aanleg
VO-YMvKas Dca 0,6/1 kV

Artikelnummer: 165505

15-11-2022

Gebruikseigenschappen

Brandvertraging	IEC 60332-1 / IEC 60332-3-24 Cat. C
Eurobrandklasse volgens EN 13501-6: klasse	Dca
Eurobrandklasse volgens EN 13501-6: rookontwikkeling	s2
Eurobrandklasse volgens EN 13501-6: brandende vallende druppels/deeltjes	d2
Eurobrandklasse volgens EN 13501-6: corrosiviteit/zuurgraad	a3

Technische kenmerken

Min. buigstraal tijdens verlegging	95 mm
Min. toegestane buigradius stationaire toepassing/vast verlegd	54 mm
Trekkracht met kop	225 N
Trekkracht met kous	510 N
Max. toelaatbare geleidertemperatuur	90 °C
Minimale installatietemperatuur	0 °C
Toegestane kabelbuitentemperatuur tijdens montage/handeling	0 / 70 °C
Toegestane kabelbuitentemperatuur na montage zonder vibratie	-40 / 70 °C



Voedingskabel ≥ 1 kV, voor vaste aanleg
VO-YMvKas Dca 0,6/1 kV

Artikelnummer: 165505

15-11-2022

Elektrische eigenschappen

Nom. spanning U ₀	0,6 kV
Nom. spanning U	1 kV
Testspanning	3,5 kV
Geleider DC weerstand @ 20°C	12,1 Ohm/km
Schermdc weerstand	12,1 Ohm/km
Bedrijfs capaciteit (nom.)	0,134 μ F/km
Inductie	0,37 mH/km
Kortsluitstroom geleider (5 sec)	0,1 kA
Kortsluittemperatuur geleider	250 °C