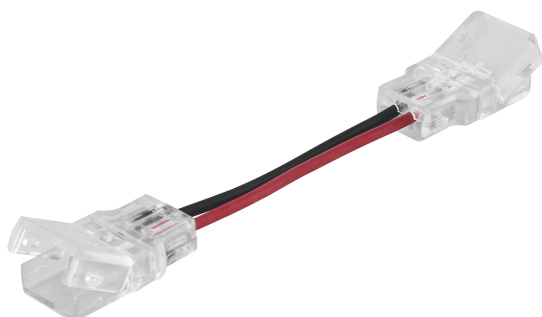


PRODUCTINFORMATIEBLAD

LS AY -CSW/P2/50/P

Connectors for LED Strips PFM and VAL | Connectoren voor LED strips



Toepassingsgebieden

- Algemene binnenverlichting

Productvoordelen

- Eenvoudige installatie van connector, geen handmatige bedrading vereist
- Gereedschapsloze installatie

TECHNISCHE GEGEVENS

ELEKTRISCHE GEGEVENS

Nominale spanning	24 V
Nominale stroom	5000 mA

AFMETINGEN & GEWICHT

Lengte	102,4 mm
Kabellengte	50 mm
Breedte	15,0 mm
Breedte (incl. ronde armaturen)	15.0 mm
Hoogte	7 mm
Hoogte (incl. cylin. armaturen)	7 mm
Draaddiameter aan ingang	0,5 mm ²
Product gewicht	7,00 g

KLEUREN & MATERIALEN

Kleur van het product	Transparant
-----------------------	-------------

TEMPERATUREN & BEDRIJFSOMSTANDIGHEDEN

Omgevingstemperatuur bereik	-20...+55 °C
-----------------------------	--------------

CERTIFICATEN & NORMEN

Type bescherming	IP67
------------------	------

LOGISTIEKE GEGEVENS

Opslagtemperatuur	-20...+80 °C
-------------------	--------------

DOWNLOADS

LOGISTIEKE GEGEVENS

Productcode	Verpakkingseenheid (stuks per verpakking)	Afmetingen (lengte x breedte x hoogte)	Brutogewicht	Volume
4058075727496	BAG 2	80 mm x 120 mm x 5 mm	15.00 g	0.05 dm ³
4058075727502	Verzenddoos 100	180 mm x 100 mm x 180 mm	829.00 g	3.24 dm ³
4058075727519	Verzenddoos 1,000	520 mm x 380 mm x 210 mm	9058.00 g	41.50 dm ³

De genoemde productcodes beschrijven de kleinste hoeveelheid die besteld kan worden. Eén verzendeenheid kan bestaan uit één of meer afzonderlijke producten. Bij het plaatsen van een order enkele of veelvoud van de verpakkingseenheid invoeren.

DISCLAIMER

Onder voorbehoud van verandering zonder kennisgeving. Fouten en drukfouten voorbehouden. Zorg ervoor dat u de meest recente versie gebruikt.