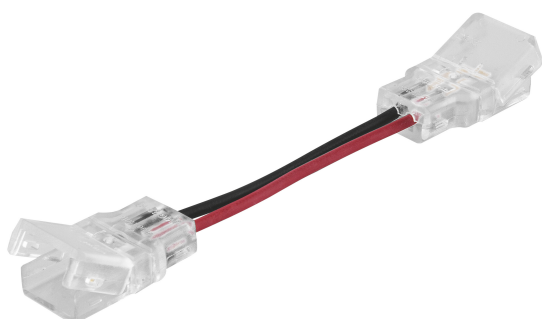


FICHE PRODUIT

LS AY -CSW/P2/50/P

Connectors for LED Strips PFM and VAL | Connecteurs pour rubans LED



Zones d'application

- Eclairage intérieur général

Avantages du produit

- Installation facile des connecteurs, pas d'opérations manuelles nécessaires sur le câblage
- Installation sans outil

DONNÉES TECHNIQUES

DONNÉES ÉLECTRIQUES

Tension nominale	24 V
Intensité nominale	5000 mA

DIMENSIONS ET POIDS

Longueur	102,4 mm
Longueur de câble	50 mm
Largeur	15,0 mm
Largeur (y compris les luminaires ronds)	15.0 mm
Hauteur	7 mm
Hauteur (luminaires cycliques inclus)	7 mm
Section du câble au primaire	0,5 mm ²
Poids du produit	7,00 g

COULEURS ET MATÉRIAUX

Couleur du produit	Transparent
--------------------	-------------

TEMPÉRATURES ET CONDITIONS DE FONCTIONNEMENT

Plage de température ambiante	-20...+55 °C
-------------------------------	--------------

CERTIFICATS ET NORMES

Type de protection	IP67
--------------------	------

DONNÉES LOGISTIQUES

Plage de température de stockage	-20...+80 °C
----------------------------------	--------------

TÉLÉCHARGEMENTS

DONNÉES LOGISTIQUES

Code produit	Unité d'emballage (Pièces/Unité)	Dimensions (longueur x largeur x hauteur)	Poids approximatif	Volume
4058075727496	SAC 2	80 mm x 120 mm x 5 mm	15.00 g	0.05 dm ³
4058075727502	Carton de regroupement 100	180 mm x 100 mm x 180 mm	829.00 g	3.24 dm ³
4058075727519	Carton de regroupement 1,000	520 mm x 380 mm x 210 mm	9058.00 g	41.50 dm ³

Le code produit mentionné décrit la petite quantité d'unité qui peut être commandée. Une unité peut contenir un ou plusieurs produits. Lorsque vous passez la commande, merci de bien vouloir entrer une unité ou un multiple d'une unité.

AVERTISSEMENT

Sous réserve de modifications. Sauf erreur ou omission. Veuillez à toujours utiliser la version la plus récente.