

PRODUKTDATENBLATT

LB FLEX 1500 DALI P 73W 840 W

LOW BAY FLEX 1500 DALI | Low-bay Leuchten mit attraktivem linearen Design, bis zu 160 lm/W mit DALI-2 Technologie



Anwendungsgebiete

- Ersatz für Leuchten mit Quecksilberdampf- oder Halogen-Metaldampflampen
- Lagerhäuser
- Logistikhallen
- Industrie- und Lagerareale
- Discounter, Supermärkte
- Sporthallen
- Indoor-Sportanlagen

Produktvorteile

- Hohe Kompatibilität dank DALI-2 Zertifizierung
- Wirtschaftlich dank hoher Leuchten-Lichtausbeute bis zu 160 lm/W
- Einfache und schnelle Installation dank einer Anschlußbox mit 5- und 7-poliger, werkzeugloser Anschlußklemme
- Modernes und robustes Design
- 5 Jahre Garantie

Produkteigenschaften

- DALI-2 zertifiziert
- Geeignet für Notlichtanlagen an Zentralbatterie gem. EN 60598-2-22
- Unterschiedliche Lichtströme und Öffnungswinkel für Montagehöhen von ~ 4 m bis ~14 m in 4000 K
- Durchverdrahtungskabel bereits installiert
- Lange Lebensdauer (L80/B10): bis zu 100.000 h
- Hohe Farbkonsistenz: ≤ 3 SDCM



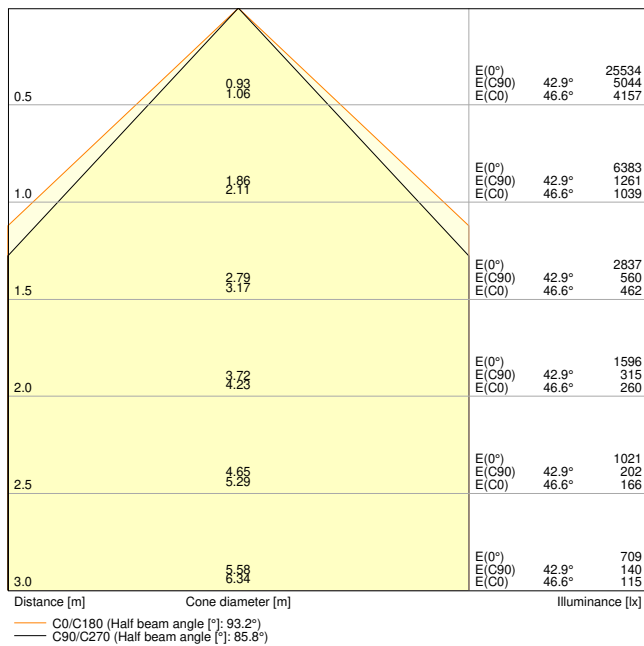
TECHNISCHE DATEN

Elektrische Daten

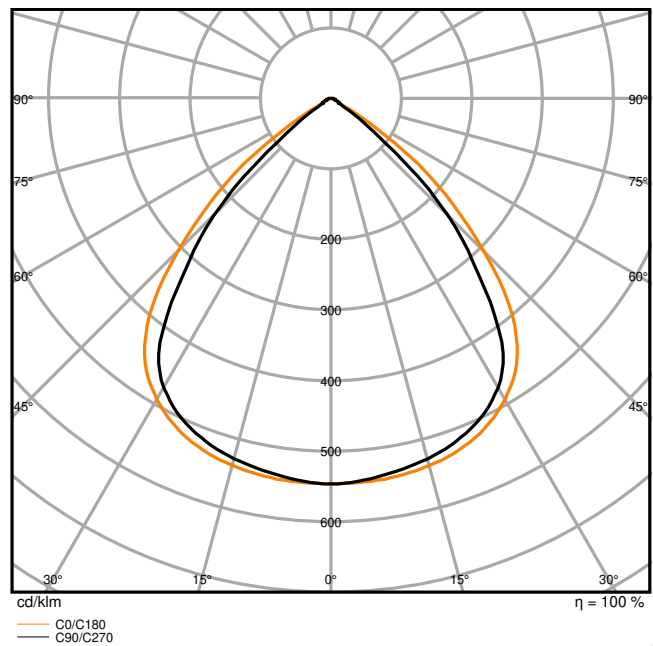
Nennleistung	73 W
Nennspannung	220...240 V
Netzfrequenz	0/50/60 Hz
Nennstrom	320 mA
Einschaltstrom	17.3 A
Einschaltstromdauer T_{h50}	164 μ s
Max. Anzahl der Leuchten Leitungsschutzschalter B16	27
Max. Anz. Leucht. an Sicherungsaut. C10 A	36
Max. Anzahl der Leuchten Leitungsschutzschalter C16	36
Netzleistungsfaktor λ	$\geq 0,90$
Oberschwingungsgehalt	$\leq 20 \%$
Schutzklasse	I
Betriebsart	Elektronisches Vorschaltgerät (EVG)

Photometrische Daten

Lichtstrom	11680 lm
Lichtausbeute	160 lm/W
Farbtemperatur	4000 K
Lichtfarbe (Bezeichnung)	Kalt weiß
Farbwiedergabeindex Ra	≥ 80
Standardabweichung des Farbabweichs	< 3 sdc _m
Flimmerarm	Ja
Photobiologische Risikogruppe gemäß EN62778	RG1
Photobiologische Risikogruppe gemäß EN62471	RG1
Ausstrahlungswinkel	90 °



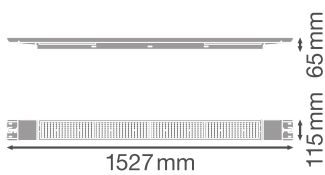
LB FLEX 1500 DALI P 73W 840 W



LB FLEX 1500 DALI P 73W 840 W

Maße & Gewicht

Länge	1527,00 mm
Breite	115,00 mm
Höhe	65,00 mm
Produktgewicht	4150,00 g



LOW BAY FLEX 1500

Materialien & Farben

Produktfarbe	Weiß
Gehäusefarbe	Weiß
Gehäusematerial	Stahl
Material Abdeckung	Polycarbonat (PC)
Material der lichtemittierenden Fläche	Polycarbonat (PC)
Glühdrahtprüfung nach IEC 60695-2-12	650 °C
Quecksilbergehalt der Lampe	0.0 mg

Anwendung & Installation

Umgebungstemperaturbereich	-25...+50 °C
Lagertemperaturbereich	-20...+80 °C
Anschlussart	SCREWLESS TERMINAL, 7-POLE (L1, L2, L3, N, PE, DA, DA)
Schutzart	IP23
Schutzklasse IK (Stoßfestigkeitsgrad)	IK08
Dimmbar	Ja
Art der Dimmung	DALI2
Montageart	Oberfläche Abgehängt
Montageort	Decke
Anwendungsumgebung	Innenanwendungen
Justierbar	Nein
LED-Modul austauschbar	Nicht austauschbar
Mit Leuchtmittel	Ja

Lebensdauer

Lebensdauer L70/B50 bei 25 °C	100000 h ¹⁾
Lebensdauer L80/B10 bei 25 °C	100000 h ¹⁾
Lebensdauer L90/B10 bei 25 °C	84000 h
Anzahl der Schaltzyklen	50000

¹⁾ t[h]: L70 / B50 @ 25 °C (Ta), t[h]: L80 / B10 @ 25 °C (Ta), t[h]: L90 / B10 @ 25 °C (Ta)

Vorschaltgerät

Ausgangsstrom	310 mA
EVG - Ausgangs-Rippelstrom	< 10 %
Empfohlenes Vorschaltgerät	TRIDONIC/LCA 50W 100-400mA one4all Ip PRE

Notbeleuchtung

Leistung im Notbetrieb	14.7 W
Lichtstrom im Notbetrieb	1787 lm






Zertifikate & Standards







Normen	CE / CB / ENEC / TÜV SÜD / EAC / UKCA
Leuchte mit begrenzter Oberflächentemperatur "D-Zeichen"	Nein
Ballwurfsicher	Nein

TECHNISCHE AUSSTATTUNG

– Abhängeset, ballwurfsichere Abdeckung und Winkelmontagesatz als separates Zubehör erhältlich

DOWNLOADS

Dokumente und Zertifikate		Name des Dokuments
	User Instruction	UI Lowbay Flex
	Addon Technical Information	LS Insert LB FLEX DALI
	Rechtliche Hinweise	Legal Insert LB FLEX DALI
	Konformitätserklärung	LB FLEX
	Declarations Of Conformity UKCA	LB FLEX

Fotometrische und lichttechnische Planungsdateien		Name des Dokuments
	IES file (IES)	LB FLEX 1500 DALI P 73W 840 W
	LDT file (Eulumdat)	LB FLEX 1500 DALI P 73W 840 W
	ULD file (DIALux)	LB FLEX 1500 DALI P 73W 840 W
	ROLF file (RELUX)	LB FLEX 1500 DALI P 73W 840 W
	UGR file (UGR table)	LB FLEX 1500 DALI P 73W 840 W
	LDC typ cone	LB FLEX 1500 DALI P 73W 840 W

Fotometrische und lichttechnische Planungsdateien		Name des Dokuments
	LDC typ polar	LB FLEX 1500 DALI P 73W 840 W

CAD/BIM Dateien		Name des Dokuments
	BIM_Revit_3D	LOW BAY FLEX
	CAD_STEP_3D	LB FLEX 1500

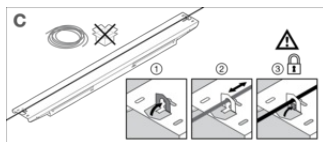
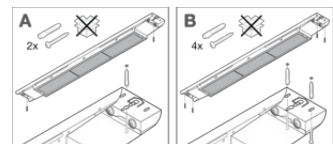
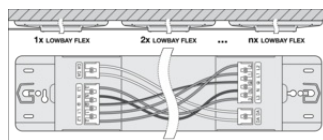
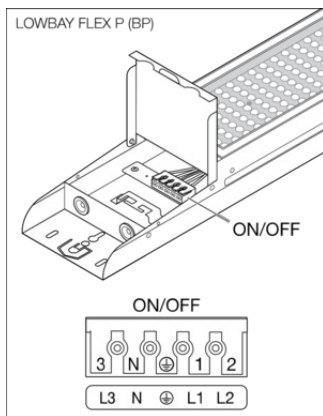
Ausschreibungstexte		Name des Dokuments
	Ausschreibungstexte	LOW BAY FLEX 1500 DALI P 73W 840 W-DE

VERPACKUNGSINFORMATIONEN

EAN	Verpackungseinheit (Stück pro Einheit)	Abmessungen (Länge x Breite x Höhe)	Bruttogewicht	Volumen
4099854163791	Faltschachtel 1	106 mm x 1,572 mm x 154 mm	4605.00 g	25.66 dm ³
4099854163807	Versandschachtel 3	1,602 mm x 488 mm x 143 mm	16253.00 g	111.79 dm ³

Die genannten Produktnummern beschreiben die kleinste bestellbare Mengeneinheit. Eine Versandeinheit kann mehrere Einzelprodukte beinhalten. Als Bestellmenge verwenden Sie bitte das Ein- oder Mehrfache einer Versandeinheit.

WEITERE KATALOGINFORMATIONEN



Referenzen / Verweise

– Zur Garantie siehe www.ledvance.de/garantie

Haftungsausschluss

Änderungen und Irrtümer vorbehalten. Vergewissern Sie sich, dass Sie immer den neuesten Stand verwenden.