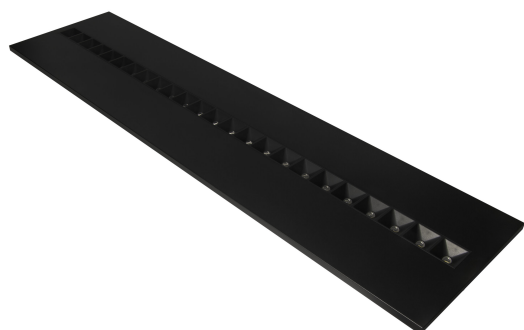


PRODUKTDATENBLATT

PANEL LOUVER 1200 V 27.5W 840 U16 BK

PANEL LOUVER | Pannelleuchten



Anwendungsgebiete

- Direkter Ersatz für Leuchten mit Leuchtstofflampen
- Büroräume, Konferenzräume
- Empfangsbereiche, Eingangsbereiche, Korridore, Aufzüge
- Geeignet für Deckeneinbausysteme

Produktvorteile

- Flimmerarmes Licht dank speziellem elektronischen Vorschaltgerät
- Externer Treiber für erweiterte Flexibilität und einfache Installation
- Versionen mit schwarzem oder weißem Gehäuse verfügbar

Produkteigenschaften

- Lebensdauer (L80/B10): bis zu 50.000 h (bei 25 °C)
- Metallgehäuse, Linsen und Reflektoren aus Polycarbonat (PC)

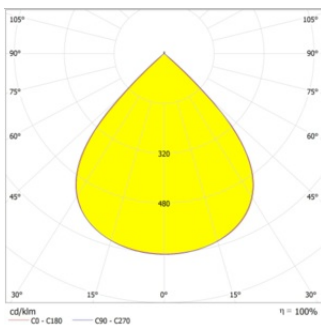
TECHNISCHE DATEN

Elektrische Daten

Nennleistung	27,50 W
Nennspannung	220...240 V
Netzfrequenz	50...60 Hz
Nennstrom	121,000 mA
Max. Anzahl der Leuchten Leitungsschutzschalter B16	21
Max. Anzahl der Leuchten Leitungsschutzschalter C16	21
Oberschwingungsgehalt	15 %
Schutzklasse	II

Photometrische Daten

Lichtstrom	4000 lm
Lichtausbeute	150 lm/W
Farbtemperatur	4000 K
Lichtfarbe (Bezeichnung)	Kalt weiß
Farbwiedergabeindex Ra	80
Standardabweichung des Farbabgleichs	3 sdcM
Lichtstärke	-
Flimmer-Messgröße (Pst LM)	-
Messgröße für Stroboskop-Effekte (SVM)	-
Ausstrahlungswinkel	80 °
UGR	< 16

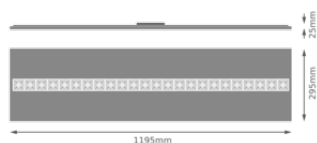


PL LOUVER 600/1200 V 27.5W
840

Maße & Gewicht

Länge	1195,00 mm
Breite	295,00 mm

Höhe	29,00 mm
Produktgewicht	2250,00 g



PL LOUVER 1200 V 27.5W 840
U16

Materialien & Farben

Produktfarbe	Schwarz
Gehäusefarbe	Schwarz
Gehäusematerial	Stahl
Glühdrahtprüfung nach IEC 60695-2-12	850 °C
Quecksilbergehalt der Lampe	0.0 mg

Anwendung & Installation

Umgebungstemperaturbereich	0...+40 °C
Anschlussart	Anschlussklemme, 2-polig (L, N)
Schutzart	IP20
Schutzklasse IK (Stoßfestigkeitsgrad)	IK02
Dimmbar	Nein
Montageart	Einbau
Anwendungsumgebung	Innenanwendungen
Einbaulänge	1175 mm
Einbaubreite	275 mm
Einbautiefe	50 mm
LED-Modul austauschbar	Durch den Endkunden
Mit Leuchtmittel	Ja

Lebensdauer




Lebensdauer L70/B50 bei 25 °C	72000 h ¹⁾
Lebensdauer L80/B10 bei 25 °C	50000 h ¹⁾
Anzahl der Schaltzyklen	100000




¹⁾ t[h]: L70 / B50 @ 25 °C (Ta), t[h]: L80 / B10 @ 25 °C (Ta), t[h]: L90 / B10 @ 25 °C (Ta)

Zertifikate & Standards

Leuchte mit begrenzter Oberflächentemperatur "D-Zeichen"	Nein
--	------

DOWNLOADS

Dokumente und Zertifikate		Name des Dokuments
	User Instruction	PL LOUVER 1200 V 27.5W 840 U16
	Addon Technical Information	PANEL LOUVER 600/1200 V 27.5W 840 U16
	Rechtliche Hinweise	PL LOUVER 600/1200/SUSP/SURF KIT

Fotometrische und lichttechnische Planungsdateien		Name des Dokuments
	IES file (IES)	PL LOUVER 1200 V 27.5W 840 U16 BK
	LDT file (Eulumdat)	PL LOUVER 1200 V 27.5W 840 U16 BK
	LDC typ polar	PL LOUVER 600/1200 V 27.5W 840

VERPACKUNGSMITTELINFORMATIONEN

EAN	Verpackungseinheit (Stück pro Einheit)	Abmessungen (Länge x Breite x Höhe)	Bruttogewicht	Volumen
4099854149733	Faltschachtel 1	1,245 mm x 52 mm x 345 mm	2678.00 g	22.34 dm ³
4099854149740	Versandschachtel 5	1,265 mm x 280 mm x 365 mm	14575.00 g	129.28 dm ³

Die genannten Produktnummern beschreiben die kleinste bestellbare Mengeneinheit. Eine Versandeinheit kann mehrere Einzelprodukte beinhalten. Als Bestellmenge verwenden Sie bitte das Ein- oder Mehrfache einer Versandeinheit.

Haftungsausschluss

Änderungen und Irrtümer vorbehalten. Vergewissern Sie sich, dass Sie immer den neuesten Stand verwenden.