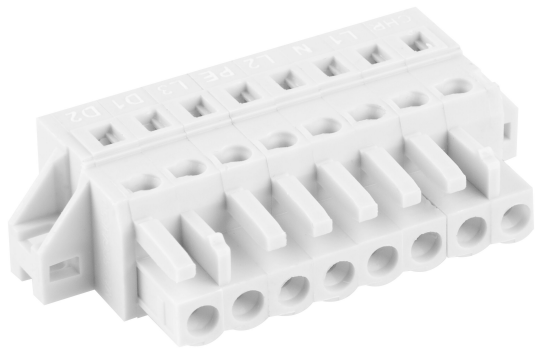


PRODUKTDATENBLATT TRUSYS FLEX FEED IN 8P

TruSys® FLEX FEED-IN CONNECTOR | Ersteinspeise-Verbinder für Tragschienen



Produkteigenschaften

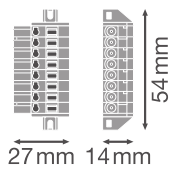
- Ersteinspeisung 5- und 8-poliger Verbinder



TECHNISCHE DATEN

Maße & Gewicht

Länge	54 mm
Breite	27,0 mm
Höhe	14,0 mm
Produktgewicht	15,00 g



TRUSYS FLEX FEED IN 8P

Materialien & Farben

Produktfarbe	Weiß
Gehäusematerial	Polyamid (PA)



Anwendung & Installation




Montageort	Montage-Schiene
------------	-----------------

Zertifikate & Standards

Normen	CE / CB / UKCA / ENEC / EAC
--------	-----------------------------

DOWNLOADS

Dokumente und Zertifikate	Name des Dokuments
 User Instruction	TRUSYS FLEX P RAIL
 Konformitätserklärung	CE Declaration of Conformity TRUSYS FLEX

Dokumente und Zertifikate		Name des Dokuments
	Declarations Of Conformity UKCA	UKCA Declaration of Conformity TRUSYS FLEX
	Declarations Of Conformity UKCA	TRUSYS FLEX
Ausschreibungstexte		Name des Dokuments
	Ausschreibungstexte	TruSys FLEX FEED-IN CONNECTOR FEED IN 8P-DE

VERPACKUNGSGINFORMATIONEN

EAN	Verpackungseinheit (Stück pro Einheit)	Abmessungen (Länge x Breite x Höhe)	Bruttogewicht	Volumen
4058075781955	BAG 1	94 mm x 155 mm x 1 mm	22.00 g	0.01 dm ³
4058075781962	Versandschachtel 300	440 mm x 440 mm x 260 mm	7010.00 g	50.34 dm ³

Die genannten Produktnummern beschreiben die kleinste bestellbare Mengeneinheit. Eine Versandeinheit kann mehrere Einzelprodukte beinhalten. Als Bestellmenge verwenden Sie bitte das Ein- oder Mehrfache einer Versandeinheit.

Haftungsausschluss

Änderungen und Irrtümer vorbehalten. Vergewissern Sie sich, dass Sie immer den neuesten Stand verwenden.