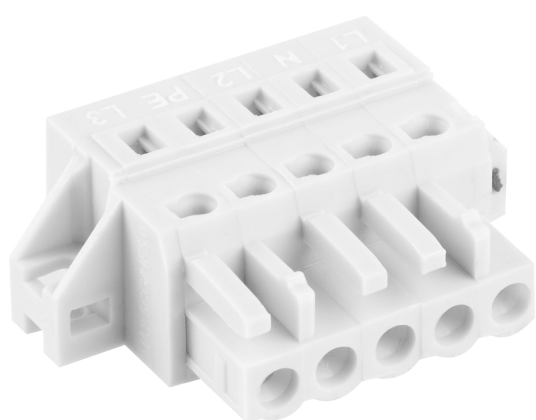


FICHE PRODUIT

TRUSYS FLEX FEED IN 5P

TruSys® FLEX FEED-IN CONNECTOR | Connecteur d'alimentation pour rail de montage



Caractéristiques du produit

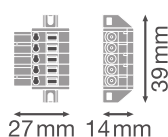
- Connecteur d'alimentation à 5 et 8 pôles



DONNÉES TECHNIQUES

DIMENSIONS ET POIDS

Longueur	39,0 mm
Largeur	27,0 mm
Hauteur	14,0 mm
Poids du produit	10,00 g



TRUSYS FLEX FEED IN 5P

Matériau & couleurs

Couleur du produit	Blanc
Matériau de corps	Polyamid (PA)



APPLICATION & MONTAGE



Emplacement montage	Rail de montage
---------------------	-----------------

CERTIFICATS ET NORMES

Normes	CE / CB / UKCA / ENEC / EAC
--------	-----------------------------

TÉLÉCHARGEMENTS

Documents et certificats	Nom du document
 User Instruction	TRUSYS FLEX P RAIL
 Declarations of conformity	CE Declaration of Conformity TRUSYS FLEX

Documents et certificats	Nom du document
 Declarations Of Conformity UKCA	UKCA Declaration of Conformity TRUSYS FLEX
Textes pour appels d'offres	Nom du document
 Offres	TruSys FLEX FEED IN CONNECTOR FEED IN 5P-FR

DONNÉES LOGISTIQUES

Code produit	Unité d'emballage (Pièces/Unité)	Dimensions (longueur x largeur x hauteur)	Poids approximatif	Volume
4058075781931	SAC 1	94 mm x 155 mm x 1 mm	17.00 g	0.01 dm ³
4058075781948	Carton de regroupement 300	440 mm x 440 mm x 260 mm	5510.00 g	50.34 dm ³

Le code produit mentionné décrit la petite quantité d'unité qui peut être commandée. Une unité peut contenir un ou plusieurs produits. Lorsque vous passez la commande, merci de bien vouloir entrer une unité ou un multiple d'une unité.

AVERTISSEMENT

Sous réserve de modifications. Sauf erreur ou omission. Veuillez à toujours utiliser la version la plus récente.