

FICHE PRODUIT

SP DRIVER DALI 8W

SP DRIVER | Driver DALI professionnel pour SPOT LEDVANCE 8W



Zones d'application

- Installations DALI

Avantages du produit

- Contrôleur DALI intégré dans le luminaire
- En option : services étendus tels que suivi de la consommation énergétique et maintenance préventive avec les versions DALI
- Remplacement simple du convertisseur externe

Caractéristiques du produit

- Pilote compatible IoT avec technologie DALI-2
- Fonction Push DIM pour la variation et la commutation directement sur un bouton poussoir
- Convient aux installations de batterie centrale d'urgence selon EN 60598-2-22
- Connecteur Twist & Lock pour une installation facile



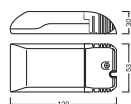
DONNÉES TECHNIQUES

DONNÉES ÉLECTRIQUES

Puissance nominale	8,00 W
Tension nominale	220...240 V
Fréquence du réseau	50/60 Hz
Nombre maximal de luminaires par disjoncteur miniature B16	130
Facteur de puissance λ	0,9
Classe de protection	II

DIMENSIONS ET POIDS

Longueur	120,00 mm
Largeur	53,00 mm
Hauteur	30,00 mm
Poids du produit	100,00 g



SP DRIVER DALI 8W

Matériau & couleurs

Couleur du produit	Gris
Matériau de corps	Polycarbonate (PC)
Teneur en mercure	0.0 mg

APPLICATION & MONTAGE

Plage de température ambiante	-20...+40 °C
Plage de température de stockage	-42...+80 °C
Type de protection	IP20
Gradable	Oui
Type of dimming [GMS]	DALI2

Alimentation

Courant de sortie	180 mA
-------------------	--------

ÉCLAIRAGE DE SECOURS

Puissance en mode de fonctionnement d'urgence	3,0 W
Flux lumineux en mode de fonctionnement d'urgence	120 lm

CERTIFICATS ET NORMES

Normes	CE / UKCA / EAC
--------	-----------------

DONNÉES SUPPLÉMENTAIRES SUR LE PRODUIT

Notes bas de page util. uniquem. produit	Disponible à partir de juin 2023
--	----------------------------------





ÉQUIPEMENT / ACCESSOIRES

- Utilisable uniquement avec les SPOT LEDVANCE 8 W (CC 180mA)

Conseils de sécurité

- Ne pas recouvrir d'un matériau d'isolation thermique !

TÉLÉCHARGEMENTS

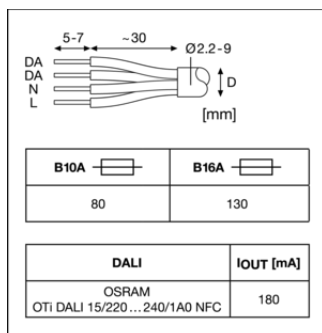
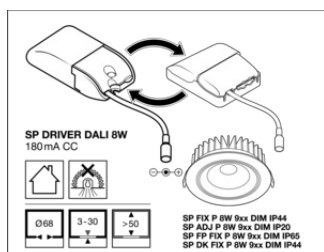
Documents et certificats		Nom du document
	User Instruction	UI SP FIX P and SP FIX ADJ
	User Instruction	UI SP DK FIX P
	User Instruction	UI SP FP FIX P
Textes pour appels d'offres		Nom du document
	Offres	SP DRIVER DALI 8W-FR

DONNÉES LOGISTIQUES

Code produit	Unité d'emballage (Pièces/Unité)	Dimensions (longueur x largeur x hauteur)	Poids approximatif	Volume
4099854089558	Etui carton fermé 1	35 mm x 220 mm x 62 mm	205.00 g	0.48 dm ³
4099854089565	Carton de regroupement 4	227 mm x 155 mm x 74 mm	1025.00 g	2.60 dm ³

Le code produit mentionné décrit la petite quantité d'unité qui peut être commandée. Une unité peut contenir un ou plusieurs produits. Lorsque vous passez la commande, merci de bien vouloir entrer une unité ou un multiple d'une unité.

DÉTAILS COMPLÉMENTAIRES



AVERTISSEMENT

Sous réserve de modifications. Sauf erreur ou omission. Veuillez à toujours utiliser la version la plus récente.