

# PRODUKTDATENBLATT

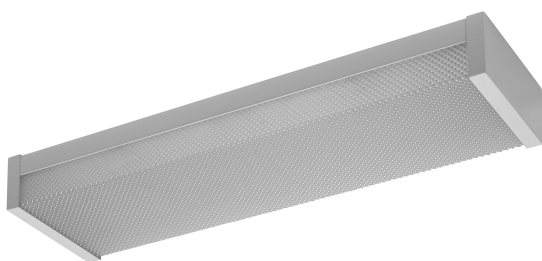
## OFFICE LINE WRAP 0.6M 20W 840 DIM RC

Office Line Double Wrap | Bürodeckenleuchte mit prismatischen Diffusor

---

### Anwendungsgebiete

- Bürobeleuchtung



---

### Produktvorteile

- Attraktives und funktionales Design für Büroanwendungen
- Prismatischer Diffusor zur Entblendung und Streuung des Lichts
- Dimmbar über beiliegende Fernbedienung

---

### Produkteigenschaften

- Verfügbare Längen: 0,6 m, 1,2 m
- Lebensdauer: bis zu 50.000 h



## TECHNISCHE DATEN

### Elektrische Daten

Nennleistung	20,00 W
Nennspannung	220...240 V
Netzfrequenz	50...60 Hz
Nennstrom	91,000 mA
Einschaltstromdauer $T_{h50}$	56 $\mu$ s
Max. Anzahl der Leuchten Leitungsschutzschalter B16	96
Max. Anz. Leucht. an Sicherungsaut. C10 A	76
Max. Anzahl der Leuchten Leitungsschutzschalter C16	122
Netzleistungsfaktor $\lambda$	> 0,90
Oberschwingungsgehalt	< 20 %
Schutzklasse	I

### Photometrische Daten

Lichtstrom	2300 lm
Gesamtlichtstrom der enthaltenen Lichtquellen	2600 lm
Lichtausbeute	115 lm/W
Farbtemperatur	4000 K
Lichtfarbe (Bezeichnung)	Kalt weiß
Farbwiedergabeindex Ra	$\geq 80$
Standardabweichung des Farbabgleichs	$\leq 6$ sdc
Flimmer-Messgröße (Pst LM)	$\leq 1$
Messgröße für Stroboskop-Effekte (SVM)	$\leq 0.4$
Photobiologische Risikogruppe gemäß EN62778	RG0
Ausstrahlungswinkel	95 ° x 90 °

### Maße & Gewicht

Länge	600,00 mm
Breite	163,10 mm
Höhe	71,60 mm
Produktgewicht	1150,00 g



OFFICE LINE WRAP 0.6M 20W  
840DIM RC

**Materialien & Farben**

Produktfarbe	Weiß
Gehäusefarbe	Weiß
Gehäusematerial	Stahl
Material Abdeckung	Polystyrol (PS)
Glühdrahtprüfung nach IEC 60695-2-12	650 °C
Quecksilbergehalt der Lampe	0.0 mg

**Anwendung & Installation**

Umgebungstemperaturbereich	-20...+40 °C
Lagertemperaturbereich	-20...+80 °C
Anschlussart	Anschlussklemme, 3-polig (L, N, PE)
Schutzart	IP20
Schutzklasse IK (Stoßfestigkeitsgrad)	IK02
Dimmbar	Ja
Art der Dimmung	PWM
Montageart	Anbau
Montageort	Decke
Anwendungsumgebung	Innenanwendungen
LED-Modul austauschbar	Nicht austauschbar
Mit Leuchtmittel	Ja

**Lebensdauer**

Lebensdauer L70/B50 bei 25 °C	50000 h <sup>1)</sup>
Anzahl der Schaltzyklen	25000

<sup>1)</sup> t[h]: L70 / B50 @ 25 °C (Ta), t[h]: L80 / B10 @ 25 °C (Ta), t[h]: L90 / B10 @ 25 °C (Ta)

**BATTERIE**

Battery size [GMS]	CR2025
--------------------	--------

### Zertifikate & Standards

Normen	CE / EAC / UKCA
Leuchte mit begrenzter Oberflächentemperatur "D-Zeichen"	Nein





### Zusätzliche Produktdaten

Anmerkung zum Produkt	Verfügbar ab November 2023
Anzahl Leuchtmittel	empty

### TECHNISCHE AUSSTATTUNG

- Vollständiges Montage- und Anschlusszubehör enthalten
- Fernbedienung enthalten

### DOWNLOADS

	Dokumente und Zertifikate	Name des Dokuments
	User Instruction	Office line wrap
	Rechtliche Hinweise	OFFICE LINE WRAP RC
	Konformitätserklärung	CE Declaration Office Line Wrap
	Declarations Of Conformity UKCA	UKCA Declaration Office Line Wrap

### VERPACKUNGSMITTEL

EAN	Verpackungseinheit (Stück pro Einheit)	Abmessungen (Länge x Breite x Höhe)	Bruttogewicht	Volumen
4058075830912	Faltschachtel 1	76 mm x 171 mm x 607 mm	1383.00 g	7.89 dm <sup>3</sup>
4058075830929	Versandschachtel 4	682 mm x 225 mm x 365 mm	6214.00 g	56.01 dm <sup>3</sup>

Die genannten Produktnummern beschreiben die kleinste bestellbare Mengeneinheit. Eine Versandeinheit kann mehrere Einzelprodukte beinhalten. Als Bestellmenge verwenden Sie bitte das Ein- oder Mehrfache einer Versandeinheit.

### Haftungsausschluss

Änderungen und Irrtümer vorbehalten. Vergewissern Sie sich, dass Sie immer den neuesten Stand verwenden.