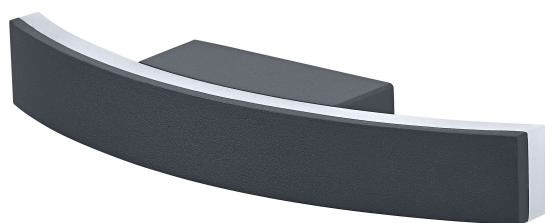


# FICHE PRODUIT

## ENDURA Style Bow Wall

ENDURA STYLE BOW | Applique murale avec éclairage indirecte



### Zones d'application

- Façades de bâtiments
- Éclairage d'entrée
- Patios, balcons

### Avantages du produit

- Installation facile et rapide
- Éco-énergétique grâce à la technologie LED

### Caractéristiques du produit

- Luminaires LED extérieurs fonctionnels
- Corps en aluminium
- Type de protection : IP44



## DONNÉES TECHNIQUES

## DONNÉES ÉLECTRIQUES

Puissance nominale	7,00 W
Tension nominale	220...240 V
Fréquence du réseau	50...60 Hz
Intensité nominale	35,000 mA
Courant d'appel	4,5 A
Nombre maximal de luminaires par disjoncteur miniature B16	150
Max. de luminaires par disjoncteur C10 A	190
nombre max. de luminaires par disjoncteur C16	300
Facteur de puissance $\lambda$	> 0,5
Distorsion harmonique totale	≤ 20 %
Classe de protection	I
Mode d'opération	Mains voltage

## Données photométriques

Flux lumineux	280 lm
Flux lumineux total des sources lumineuses confinées	750 lm
Efficacité lumineuse	40 lm/W
Temp. de couleur	3000 K
Teinte de couleur (désignation)	Blanc chaud
Ra Indice de rendu des couleurs	> 80
Ecart-type de correspondance de couleur	≤6 sdc
Indice du papillotement (PstLM)	≤1 %
Indice de l'effet stroboscopique (SVM)	≤0.4
Groupe de sécurité photobiologique EN62778	RG0
Groupe de sécurité photobiologique EN62471	RG0
Angle de rayonnement	355.00 °
UGR longitudinal	< 25

## DIMENSIONS ET POIDS

Longueur	270,00 mm
Largeur	37,00 mm
Hauteur	58,00 mm
Poids du produit	350,00 g

## ENDURA STYLE BOW WALL DG

## Matériau &amp; couleurs

Couleur du produit	Gris foncé
Couleur du teinte	Gris foncé
Matériau de corps	Aluminium
Matériau de fermeture	Polycarbonate (PC)
Teneur en mercure	0.0 mg

## APPLICATION &amp; MONTAGE

Plage de température ambiante	-20...+40 °C
Plage de température de stockage	-20...+80 °C
Type de connexion	Bornier, 3-Pôles (L, N, PE)
Type de protection	IP54
Indice de protec. IK (résist. aux [PIM])	IK07
Gradable	Non
Montage	Surface
Emplacement montage	Mur
Application	Extérieur
Module LED remplaçable	Non remplaçable
Avec source de lumière	Oui

## Durée de vie

Durée de vie L70/B50 @ 25 °C	25000 h <sup>1)</sup>
Nombre de cycles de commutation	100000

<sup>1)</sup> t[h]: L70 / B50 @ 25 °C (Ta), t[h]: L80 / B10 @ 25 °C (Ta), t[h]: L90 / B10 @ 25 °C (Ta)

## SOURCE

EEl – Classe énergétique	E
--------------------------	---

## ÉCLAIRAGE DE SECOURS

Type de fonctionnement de l'éclairage de secours	Non maintenu
Flux lumineux en mode de fonctionnement	-
Flux lumineux en mode de fonctionnement d'urgence	-





## CERTIFICATS ET NORMES

Normes	CE / UKCA
Température de surface limitée	Non

## ÉQUIPEMENT / ACCESSOIRES

– Accessoires de montage et de connexion complets fournis

## TÉLÉCHARGEMENTS

	Documents et certificats	Nom du document
	User Instruction	ENDURA STYLE BOW WALL DG
	Legal information	Legal insert
	Declarations of conformity	ENDURA STYLE BOW WALL DG
	Declarations Of Conformity UKCA	Fixed LUM

## DONNÉES LOGISTIQUES

Code produit	Unité d'emballage (Pièces/Unité)	Dimensions (longueur x largeur x hauteur)	Poids approximatif	Volume
4058075564589	Etui carton fermé 1	277 mm x 48 mm x 65 mm	387.00 g	0.86 dm <sup>3</sup>
4058075564596	Carton de regroupement 4	300 mm x 110 mm x 163 mm	1701.00 g	5.38 dm <sup>3</sup>

Le code produit mentionné décrit la petite quantité d'unité qui peut être commandée. Une unité peut contenir un ou plusieurs produits. Lorsque vous passez la commande, merci de bien vouloir entrer une unité ou un multiple d'une unité.

## AVERTISSEMENT

Sous réserve de modifications. Sauf erreur ou omission. Veuillez à toujours utiliser la version la plus récente.