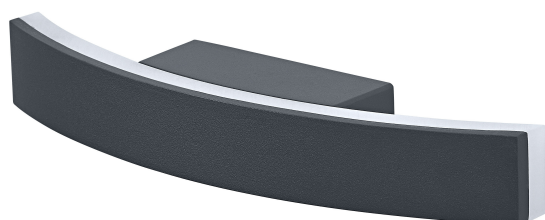


PRODUKTDATENBLATT

ENDURA Style Bow Wall

ENDURA STYLE BOW | Wandleuchte mit indirektem Licht



Anwendungsgebiete

- Anstrahlung von Fassaden
- Eingangsbeleuchtung
- Terrassen, Balkone

Produktvorteile

- Einfache und schnelle Installation
- Energieeffizient durch LED-Technik

Produkteigenschaften

- Helle und funktionelle LED-Außenleuchten
- Aluminiumgehäuse
- Schutzart: IP44



TECHNISCHE DATEN

Elektrische Daten

Nennleistung	7,00 W
Nennspannung	220...240 V
Netzfrequenz	50...60 Hz
Nennstrom	35,000 mA
Einschaltstrom	4,5 A
Max. Anzahl der Leuchten Leitungsschutzschalter B16	150
Max. Anz. Leucht. an Sicherungsaut. C10 A	190
Max. Anzahl der Leuchten Leitungsschutzschalter C16	300
Netzleistungsfaktor λ	> 0,5
Oberschwingungsgehalt	$\leq 20 \%$
Schutzklasse	I
Betriebsart	Netzspannung

Photometrische Daten

Lichtstrom	280 lm
Gesamtlichtstrom der enthaltenen Lichtquellen	750 lm
Lichtausbeute	40 lm/W
Farbtemperatur	3000 K
Lichtfarbe (Bezeichnung)	Warm weiß
Farbwiedergabeindex Ra	> 80
Standardabweichung des Farbabgleichs	≤ 6 sdc
Flimmer-Messgröße (Pst LM)	$\leq 1 \%$
Messgröße für Stroboskop-Effekte (SVM)	≤ 0.4
Photobiologische Risikogruppe gemäß EN62778	RG0
Photobiologische Risikogruppe gemäß EN62471	RG0
Ausstrahlungswinkel	355.00 °
UGR	< 25

Maße & Gewicht

Länge	270,00 mm
Breite	37,00 mm
Höhe	58,00 mm
Produktgewicht	350,00 g

ENDURA STYLE BOW WALL DG

Materialien & Farben

Produktfarbe	Dunkelgrau
Gehäusefarbe	Dunkelgrau
Gehäusematerial	Aluminium
Material Abdeckung	Polycarbonat (PC)
Quecksilbergehalt der Lampe	0.0 mg

Anwendung & Installation

Umgebungstemperaturbereich	-20...+40 °C
Lagertemperaturbereich	-20...+80 °C
Anschlussart	Anschlussklemme, 3-polig (L, N, PE)
Schutzart	IP54
Schutzklasse IK (Stoßfestigkeitsgrad)	IK07
Dimmbar	Nein
Montageart	Anbau
Montageort	Wand
Anwendungsumgebung	Außenanwendungen
LED-Modul austauschbar	Nicht austauschbar
Mit Leuchtmittel	Ja

Lebensdauer

Lebensdauer L70/B50 bei 25 °C	25000 h ¹⁾
Anzahl der Schaltzyklen	100000

¹⁾ t[h]: L70 / B50 @ 25 °C (Ta), t[h]: L80 / B10 @ 25 °C (Ta), t[h]: L90 / B10 @ 25 °C (Ta)

Lichtquelle

EEI – Energieeffizienzklasse	E
------------------------------	---

Notbeleuchtung

Art des Notlichtbetriebs	Bereitschaftsschaltung
Lichtstrom im Dauerschaltung	-
Lichtstrom im Notbetrieb	-





Zertifikate & Standards

Normen	CE / UKCA
Leuchte mit begrenzter Oberflächentemperatur "D-Zeichen"	Nein

TECHNISCHE AUSSTATTUNG

– Vollständiges Montage- und Anschlusszubehör enthalten

DOWNLOADS

Dokumente und Zertifikate		Name des Dokuments
	User Instruction	ENDURA STYLE BOW WALL DG
	Rechtliche Hinweise	Legal insert
	Konformitätserklärung	ENDURA STYLE BOW WALL DG
	Declarations Of Conformity UKCA	Fixed LUM

VERPACKUNGSINFORMATIONEN

EAN	Verpackungseinheit (Stück pro Einheit)	Abmessungen (Länge x Breite x Höhe)	Bruttogewicht	Volumen
4058075564589	Faltschachtel 1	277 mm x 48 mm x 65 mm	387.00 g	0.86 dm ³
4058075564596	Versandschachtel 4	300 mm x 110 mm x 163 mm	1701.00 g	5.38 dm ³

Die genannten Produktnummern beschreiben die kleinste bestellbare Mengeneinheit. Eine Versandeinheit kann mehrere Einzelprodukte beinhalten. Als Bestellmenge verwenden Sie bitte das Ein- oder Mehrfache einer Versandeinheit.

Haftungsausschluss

Änderungen und Irrtümer vorbehalten. Vergewissern Sie sich, dass Sie immer den neuesten Stand verwenden.