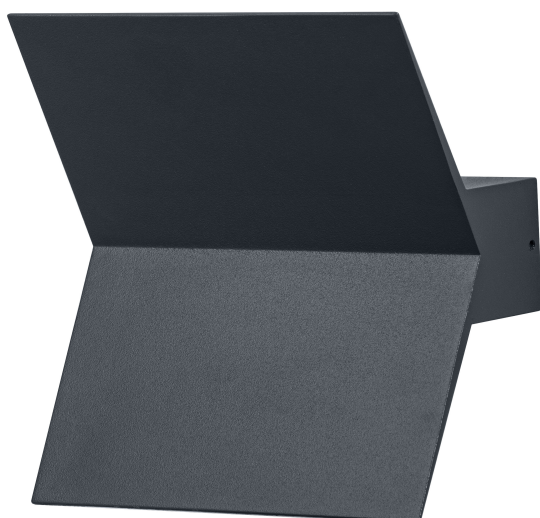


# PRODUCTINFORMATIEBLAD

## ENDURA Style Bat Wall

ENDURA STYLE BAT | Gevel- en paalarmaturen met indirecte verlichting



### Toepassingsgebieden

- Gevels van gebouwen
- Ingangsverlichting
- Patio's, balkons

### Productvoordelen

- Eenvoudige en snelle installatie
- Energie-efficiënt dankzij LED technologie

### Productkenmerken

- Heldere en functionele LED-buitenarmaturen
- Aluminium behuizing
- IP-klasse: IP44



## TECHNISCHE GEGEVENS

### ELEKTRISCHE GEGEVENS

Nominale vermogen	9,50 W
Nominale spanning	220...240 V
Netfrequentie	50...60 Hz
Inschakelstroom	2,98 A
Max. armaturen op stroomonderbreke B16 A	64
Max. aantal armaturen per leidingbeveiligingsschakelaar C10	63
Max. aantal armaturen per leidingbeveiligingsschakelaar C16	102
Arbeidsfactor $\lambda$	$\geq 0,5$
Totale harmonische vervorming	< 20 %
Veiligheidsklasse	I
Bedrijfsmodus	Mains voltage

### Fotometrische gegevens

Lichtstroom	580 lm
Totale lichtstroom van ingesloten lichtbronnen	1000 lm
Lichtstroom efficiëntie	61 lm/W
Kleurtemperatuur	3000 K
Lichtkleur	Warm White
Kleurweergave-index Ra	$\geq 80$
Standaardafwijking van kleurproeven	$\leq 6$ sdc
Flikkerwaarde Pst LM	$\leq 1$ %
Stroboscoopeffect waarde SVM	$\leq 0,4$
Fotobiologische veiligheidsgroep EN62778	RG0
Fotobiologische veiligheidsgroep EN62471	RG0
Stralingshoek	120 °

### AFMETINGEN & GEWICHT

Lengte	177,00 mm
Breedte	169,00 mm
Hoogte	84,00 mm
Product gewicht	673,00 g

## ENDURA STYLE BAT WALL DG

## MATERIALEN &amp; KLEUREN

Kleur van het product	Donkergrijs
Kleur behuizing	Donkergrijs
Body materiaal	Aluminium
Materiaal afdekking	Polycarbonate (PC)
Kwikgehalte	0.0 mg

## TOEPASSING &amp; MONTAGE

Omgevingstemperatuur bereik	-20...+40 °C
Opslagtemperatuur	-20...+80 °C
Type aansluiting	Terminal, 3-polig (L, N, PE)
Type bescherming	IP44
Beschermklasse IK ( Schok bestendi [PIM]	IK03
Dimbaar	Nee
Montagetype	Surface
Montagelocatie	Muur
Toepassingsomgeving	Buiten
Vervangbare LED module	Niet vervangbaar
Met lichtbron	Ja

## Levensduur

Levensduur L70/B50 @ 25 °C	25000 h <sup>1)</sup>
Aantal schakelcycli	12500

<sup>1)</sup> t[h]: L70 / B50 @ 25 °C (Ta), t[h]: L80 / B10 @ 25 °C (Ta), t[h]: L90 / B10 @ 25 °C (Ta)

## NOODVERLICHTING

Type noodverlichting	Niet onderhouden
Lichtstroom in continue bedrijfsmodus	-
Lichtstroom in noodwerking	-

## CERTIFICATEN &amp; NORMEN

Normen	CE / UKCA
--------	-----------




Gelimiteerde oppervlaktetemperatuur

Nee

## Technische uitrusting

– Complete montage- en verbindingaccessoires inbegrepen

## DOWNLOADS

Documenten en certificaten	Naam document
 User Instruction	ENDURA STYLE
 Declarations of conformity	ENDURA STYLE BAT
 Declarations Of Conformity UKCA	Fixed LUM

## LOGISTIEKE GEGEVENS

Productcode	Verpakkingseenheid (stuks per verpakking)	Afmetingen (lengte x breedte x hoogte)	Brutogewicht	Volume
4058075564060	Vouwdoos 1	187 mm x 177 mm x 97 mm	945.00 g	3.21 dm <sup>3</sup>
4058075564077	Verzenddoos 4	370 mm x 205 mm x 220 mm	3700.00 g	16.69 dm <sup>3</sup>

De genoemde productcodes beschrijven de kleinste hoeveelheid die besteld kan worden. Eén verzendeenheid kan bestaan uit één of meer afzonderlijke producten. Bij het plaatsen van een order enkele of veelvoud van de verpakkingseenheid invoeren.

## DISCLAIMER

Onder voorbehoud van verandering zonder kennisgeving. Fouten en drukfouten voorbehouden. Zorg ervoor dat u de meest recente versie gebruikt.