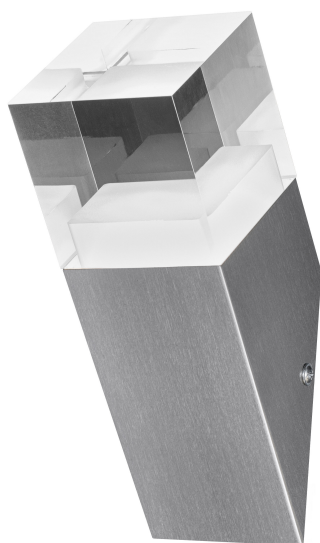


FICHE PRODUIT

ENDURA Style Crystal Torch 4.5W

ENDURA STYLE CRYSTAL | Appliques murales et bornes en acier inoxydable avec éclairage indirect



Zones d'application

- Façades de bâtiments
- Éclairage d'entrée
- Patios, balcons

Avantages du produit

- Installation facile et rapide
- Éco-énergétique grâce à la technologie LED

Caractéristiques du produit

- Luminaires LED extérieurs fonctionnels
- Disponible avec et sans détecteur de mouvement
- Corps en acier inoxydable
- Type de protection : IP44



DONNÉES TECHNIQUES

DONNÉES ÉLECTRIQUES

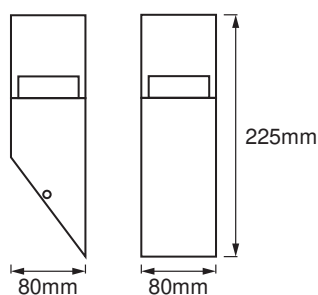
Puissance nominale	4,50 W
Tension nominale	220...240 V
Fréquence du réseau	50...60 Hz
Facteur de puissance λ	> 0,5
Classe de protection	I
Mode d'opération	Mains voltage

Données photométriques

Flux lumineux	400 lm
Flux lumineux total des sources lumineuses confinées	500 lm
Efficacité lumineuse	89 lm/W
Temp. de couleur	3000 K
Teinte de couleur (désignation)	Blanc chaud
Ra Indice de rendu des couleurs	≥ 80
Ecart-type de correspondance de couleur	< 6 sdc _m

DIMENSIONS ET POIDS

Longueur	80,00 mm
Largeur	80,00 mm
Hauteur	225,00 mm
Poids du produit	860,00 g



ENDURA STYLE CUBE TORCH 5W
ST

Matériau & couleurs

Couleur du produit	Acier
Couleur du teinte	Acier
Matériau de corps	Acier
Matériau de fermeture	Polyméthylmethacrylate (PMMA)
Teneur en mercure	0.0 mg

APPLICATION & MONTAGE

Plage de température ambiante	-20...+40 °C
Type de connexion	Bornier, 3-Pôles (L, N, PE)
Type de protection	IP44
Gradable	Non
Montage	Surface
Emplacement montage	Mur
Application	Extérieur
Module LED remplaçable	Non remplaçable
Avec source de lumière	Oui

Durée de vie

Durée de vie L70/B50 @ 25 °C	25000 h ¹⁾
Nombre de cycles de commutation	12500

¹⁾ t[h]: L70 / B50 @ 25 °C (Ta), t[h]: L80 / B10 @ 25 °C (Ta), t[h]: L90 / B10 @ 25 °C (Ta)



CERTIFICATS ET NORMES



Normes	CE / EAC / UKCA
Température de surface limitée	Non

ÉQUIPEMENT / ACCESSOIRES

– Accessoires de montage et de connexion complets fournis

TÉLÉCHARGEMENTS

Documents et certificats	Nom du document
 User Instruction	ENDURA STYLE
 Legal information	Legal insert

Documents et certificats	Nom du document
 Declarations of conformity	ENDURA STYLE CRYSTAL
 Declarations Of Conformity UKCA	Fixed LUM

DONNÉES LOGISTIQUES

Code produit	Unité d'emballage (Pièces/Unité)	Dimensions (longueur x largeur x hauteur)	Poids approximatif	Volume
4058075474215	Etui carton fermé 1	107 mm x 107 mm x 249 mm	938.00 g	2.85 dm ³
4058075474222	Carton de regroupement 6	335 mm x 230 mm x 265 mm	6102.00 g	20.42 dm ³

Le code produit mentionné décrit la petite quantité d'unité qui peut être commandée. Une unité peut contenir un ou plusieurs produits. Lorsque vous passez la commande, merci de bien vouloir entrer une unité ou un multiple d'une unité.

AVERTISSEMENT

Sous réserve de modifications. Sauf erreur ou omission. Veuillez à toujours utiliser la version la plus récente.