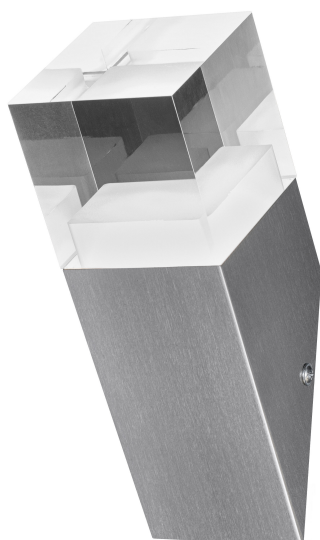


# PRODUCTINFORMATIEBLAD

## ENDURA Style Crystal Torch 4.5W

ENDURA STYLE CRYSTAL | Roestvrij stalen wand- en paalarmaturen met indirecte verlichting



### Toepassingsgebieden

- Gevels van gebouwen
- Ingangsverlichting
- Patio's, balkons

### Productvoordelen

- Eenvoudige en snelle installatie
- Energie-efficiënt dankzij LED technologie

### Productkenmerken

- Heldere en functionele LED-buitenarmaturen
- Beschikbaar met en zonder bewegingssensor
- Roestvrij stalen behuizing
- IP-klasse: IP44



## TECHNISCHE GEGEVENS

## ELEKTRISCHE GEGEVENS

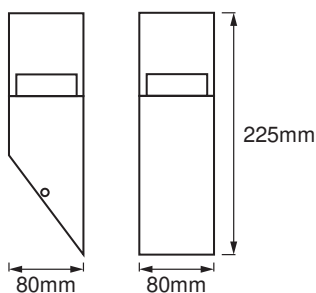
Nominale vermogen	4,50 W
Nominale spanning	220...240 V
Netfrequentie	50...60 Hz
Arbeidsfactor $\lambda$	> 0,5
Veiligheidsklasse	I
Bedrijfsmodus	Mains voltage

## Fotometrische gegevens

Lichtstroom	400 lm
Totale lichtstroom van ingesloten lichtbronnen	500 lm
Lichtstroom efficiëntie	89 lm/W
Kleurtemperatuur	3000 K
Lichtkleur	Warm White
Kleurweergave-index Ra	$\geq 80$
Standaardafwijking van kleurproeven	< 6 sdc <sub>m</sub>

## AFMETINGEN &amp; GEWICHT

Lengte	80,00 mm
Breedte	80,00 mm
Hoogte	225,00 mm
Product gewicht	860,00 g

ENDURA STYLE CUBE TORCH 5W  
ST

## MATERIALEN &amp; KLEUREN

Kleur van het product	Steel
Kleur behuizing	Steel
Body materiaal	Steel
Materiaal afdekking	Polymethylmethacrylate (PMMA)
Kwikgehalte	0.0 mg

## TOEPASSING & MONTAGE

Omgevingstemperatuur bereik	-20...+40 °C
Type aansluiting	Terminal, 3-polig (L, N, PE)
Type bescherming	IP44
Dimbaar	Nee
Montagetype	Surface
Montagelocatie	Muur
Toepassingsomgeving	Buiten
Vervangbare LED module	Niet vervangbaar
Met lichtbron	Ja

## Levensduur

Levensduur L70/B50 @ 25 °C	25000 h <sup>1)</sup>
Aantal schakelcycli	12500

<sup>1)</sup> t[h]: L70 / B50 @ 25 °C (Ta), t[h]: L80 / B10 @ 25 °C (Ta), t[h]: L90 / B10 @ 25 °C (Ta)



## CERTIFICATEN & NORMEN



Normen	CE / EAC / UKCA
Gelimiteerde oppervlaktetemperatuur	Nee

## Technische uitrusting

– Complete montage- en verbindingaccessoires inbegrepen

## DOWNLOADS

Documenten en certificaten	Naam document
 User Instruction	ENDURA STYLE
 Legal information	Legal insert

Documenten en certificaten	Naam document
 Declarations of conformity	ENDURA STYLE CRYSTAL
 Declarations Of Conformity UKCA	Fixed LUM

## LOGISTIEKE GEGEVENS

Productcode	Verpakkingseenheid (stuks per verpakking)	Afmetingen (lengte x breedte x hoogte)	Brutogewicht	Volume
4058075474215	Vouwdoos 1	107 mm x 107 mm x 249 mm	938.00 g	2.85 dm <sup>3</sup>
4058075474222	Verzenddoos 6	335 mm x 230 mm x 265 mm	6102.00 g	20.42 dm <sup>3</sup>

De genoemde productcodes beschrijven de kleinste hoeveelheid die besteld kan worden. Eén verzendeenheid kan bestaan uit één of meer afzonderlijke producten. Bij het plaatsen van een order enkele of veelvoud van de verpakkingseenheid invoeren.

## DISCLAIMER

Onder voorbehoud van verandering zonder kennisgeving. Fouten en drukfouten voorbehouden. Zorg ervoor dat u de meest recente versie gebruikt.