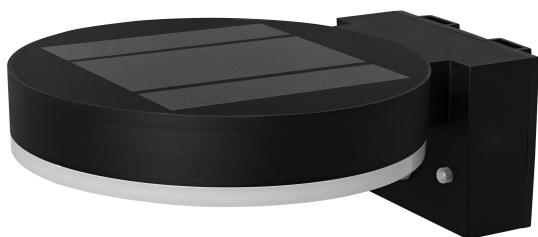


PRODUKTDATENBLATT

ENDURA Style Solar Wall Sensor Single Circle 6W Black

ENDURA® STYLE SOLAR SINGLE CIRCLE | Solarbetriebene Laternenleuchten mit Bewegungs- und Lichtsensoren, ein Leuchtring



Anwendungsgebiete

- Außenanwendung (IP44)
- Bereiche, in denen kein Stromanschluss verfügbar ist

Produktvorteile

- Bedarfsgerechte Beleuchtung und Energieeinsparung mittels Bewegung- und Tageslichtsensor
- Einfache Einstellung von Tageslicht- und Bewegungserkennung über Knopfdruck
- Energieeffizient durch LED-Technik
- Einfache und schnelle Installation

Produkteigenschaften

- Solarbetriebene LED-Außenleuchten
- PIR-Bewegungsmelder und Tageslichtsensor
- 3 Betriebsarten wählbar
- Betriebsart 1: Dauerlicht mit 200 Lumen (max. 2.5 Stunden bei voller Batterieladung)
- Betriebsart 2: Dauerlicht mit 75 Lumen (max. 8 Stunden bei voller Batterieladung), schaltet bei Bewegung auf 300 Lumen (max. 100 Schaltungen bei voller Batterieladung)



- Betriebsart 3: Licht aus, schaltet bei Bewegung auf 400 Lumen (max. 100 Schaltungen bei voller Batterieladung)
- Batterieaufladung mittels Solarzelle
- Batterietechnologie: Lithium-Ionen
- Gehäuse aus Edelstahl

TECHNISCHE DATEN

Elektrische Daten

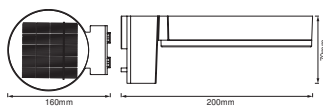
Nennleistung	6,00 W
Nennspannung	3,2 V
Netzfrequenz	0 Hz
Nennstrom	1700,000 mA
Schutzklasse	III
Betriebsart	Batterie

Photometrische Daten

Lichtstrom	400 lm
Gesamtlichtstrom der enthaltenen Lichtquellen	600 lm
Lichtausbeute	67 lm/W
Farbtemperatur	3000 K
Lichtfarbe (Bezeichnung)	Warm weiß
Farbwiedergabeindex Ra	≥80
Standardabweichung des Farbabgleichs	6 sdc _m
Photobiologische Risikogruppe gemäß EN62778	RG1
Photobiologische Risikogruppe gemäß EN62471	RG0

Maße & Gewicht

Länge	200,00 mm
Breite	160,00 mm
Höhe	70,00 mm
Produktgewicht	400,00 g



ENDURA STYLE SOL WALL
CIRCLE 6W BK

Materialien & Farben

Produktfarbe	Schwarz
--------------	---------

Gehäusefarbe	Schwarz
Gehäusematerial	Polycarbonat (PC) Acrylnitril-Butadien-Styrol-Copolymer (ABS)
Material Abdeckung	Polycarbonat (PC)
Quecksilbergehalt der Lampe	0.0 mg

Anwendung & Installation

Umgebungstemperaturbereich	-20...+40 °C
Lagertemperaturbereich	-20...+70 °C
Schutzart	IP44
Schutzklasse IK (Stoßfestigkeitsgrad)	IK03
Dimmbar	Ja
Montageart	Anbau
Montageort	Wand
Anwendungsumgebung	Außenanwendungen
LED-Modul austauschbar	Nicht austauschbar
Mit Leuchtmittel	Ja

Lebensdauer

Lebensdauer L70/B50 bei 25 °C	50000 h ¹⁾
Anzahl der Schaltzyklen	12500

¹⁾ t[h]: L70 / B50 @ 25 °C (Ta), t[h]: L80 / B10 @ 25 °C (Ta), t[h]: L90 / B10 @ 25 °C (Ta)

Sensor

Art des Sensors	Licht / Bewegung
Sensortechnik	Passiv-Infrarot (PIR)
Erfassungswinkel des Sensors	90 °
Sensor-gesteuerte Schaltzeit	15 s
Erfassungsbereich des Bewegungssensors	6 m
Erfassungsschwelle des Tageslichtsensors	0...100 lx

BATTERIE

Batterieart	Lithium-Ionen
Battery size [GMS]	18650
Anzahl enthaltener Batterien	1
Nennspannung der Batterie	3.7 V
Nominale Batteriekapazität	2200 mAh

Batterieladedauer	8 h
-------------------	-----

Notbeleuchtung

Art des Notlichtbetriebs	Bereitschaftsschaltung
Lichtstrom im Dauerschaltung	-
Lichtstrom im Notbetrieb	-




Zertifikate & Standards

Normen	CE / EAC / UKCA
Leuchte mit begrenzter Oberflächentemperatur "D-Zeichen"	Nein

TECHNISCHE AUSSTATTUNG

– Vollständiges Montage- und Anschlusszubehör enthalten

DOWNLOADS

Dokumente und Zertifikate	Name des Dokuments
 User Instruction	ENDURA STYLE SOLAR WALL SENSOR SINGLE CIRCLE
 Konformitätserklärung	ENDURA STYLE SOL
 Declarations Of Conformity UKCA	Fixed LUM

VERPACKUNGSGINFORMATIONEN

EAN	Verpackungseinheit (Stück pro Einheit)	Abmessungen (Länge x Breite x Höhe)	Bruttogewicht	Volumen
4058075392762	Faltschachtel 1	172 mm x 82 mm x 213 mm	495.00 g	3.00 dm ³
4058075392779	Versandschachtel 4	352 mm x 190 mm x 242 mm	2373.00 g	16.18 dm ³

Die genannten Produktnummern beschreiben die kleinste bestellbare Mengeneinheit. Eine Versandeinheit kann mehrere Einzelprodukte beinhalten. Als Bestellmenge verwenden Sie bitte das Ein- oder Mehrfache einer Versandeinheit.

Haftungsausschluss

Änderungen und Irrtümer vorbehalten. Vergewissern Sie sich, dass Sie immer den neuesten Stand verwenden.