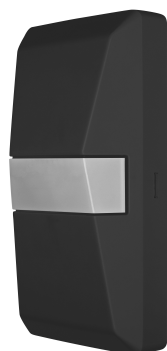


# PRODUKTDATENBLATT

## ENDURA PRO UpDown Sensor 10W 4000K IP55 Dark Gray

ENDURA® PRO UPDOWN SENSOR | Aussenwand-Sensorleuchten in moderner Form mit Lichtaustritt oben und unten



### Anwendungsgebiete

- Außenbereiche
- Anstrahlung von Fassaden
- Arkadengänge

### Produktvorteile

- Dekorativer Wandstrahler
- Einfache und schnelle Installation

### Produkteigenschaften

- 4 Einstellmöglichkeiten wählbar (Licht 6h permanent an, stand-by, Einschalten bei Bewegung oder Dämmerung)
- Schutzart: IP55
- Stoßfestigkeit: IK05
- Schutzklasse: II



## TECHNISCHE DATEN

### Elektrische Daten

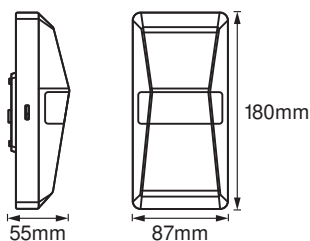
Nennleistung	10,00 W
Nennspannung	220...240 V
Netzfrequenz	50...60 Hz
Nennstrom	55,000 mA
Einschaltstrom	4 A
Einschaltstromdauer $T_{h50}$	< 10 $\mu$ s
Max. Anzahl der Leuchten Leitungsschutzschalter B16	150
Max. Anz. Leucht. an Sicherungsaut. C10 A	120
Max. Anzahl der Leuchten Leitungsschutzschalter C16	192
Netzleistungsfaktor $\lambda$	> 0,85
Schutzklasse	II
Betriebsart	Netzspannung

### Photometrische Daten

Lichtstrom	1000 lm
Gesamtlichtstrom der enthaltenen Lichtquellen	1360 lm
Lichtausbeute	91 lm/W
Farbtemperatur	4000 K
Lichtfarbe (Bezeichnung)	Kalt weiß
Farbwiedergabeindex Ra	$\geq$ 80
Standardabweichung des Farbabweichs	$\leq$ 6 sdc <sub>m</sub>
Flimmer-Messgröße (Pst LM)	$\leq$ 1
Messgröße für Stroboskop-Effekte (SVM)	$\leq$ 0.9
Photobiologische Risikogruppe gemäß EN62778	RG1
Photobiologische Risikogruppe gemäß EN62471	RG1
Ausstrahlungswinkel	60 ° x 85 °

### Maße & Gewicht

Länge	87,00 mm
Breite	55,00 mm
Höhe	180,00 mm
Produktgewicht	312,00 g



E PRO UPDOWN S 10W 900/840  
IP55

### Materialien & Farben

Produktfarbe	Dark grey
Gehäusefarbe	Dunkelgrau
Gehäusematerial	Polycarbonat (PC)
Material Abdeckung	Polycarbonat (PC)
Quecksilbergehalt der Lampe	0.0 mg

### Anwendung & Installation

Umgebungstemperaturbereich	-20...+40 °C
Lagertemperaturbereich	-30...+70 °C
Anschlussart	Anschlussklemme, 3-polig (L, N, PE)
Schutzart	IP55
Schutzklasse IK (Stoßfestigkeitsgrad)	IK05
Dimmbar	Nein
Montageart	Anbau
Montageort	Wand
Anwendungsumgebung	Außenanwendungen
LED-Modul austauschbar	Nicht austauschbar
Mit Leuchtmittel	Ja

### Lebensdauer

Lebensdauer L70/B50 bei 25 °C	30000 h <sup>1)</sup>
Anzahl der Schaltzyklen	12500

<sup>1)</sup> t[h]: L70 / B50 @ 25 °C (Ta), t[h]: L80 / B10 @ 25 °C (Ta), t[h]: L90 / B10 @ 25 °C (Ta)

### Vorschaltgerät

Ausgangsstrom	223...247 mA
---------------	--------------




### Sensor

Art des Sensors	Licht / Bewegung
Sensortechnik	Passiv-Infrarot (PIR)
Erfassungswinkel des Sensors	180 °
Sensor-gesteuerte Schaltzeit	5 s...15 min
Erfassungsbereich des Bewegungssensors	12 m
Erfassungsschwelle des Tageslichtsensors	1...1000 lx

### Zertifikate & Standards

Normen	CE / EAC / UKCA
Leuchte mit begrenzter Oberflächentemperatur "D-Zeichen"	Nein

### DOWNLOADS

Dokumente und Zertifikate	Name des Dokuments
 User Instruction	ENDURA PRO UPDOWN
 Konformitätserklärung	E PRO UPDOWN S 10W 840 IP55
 Declarations Of Conformity UKCA	E PRO LUM

### VERPACKUNGSINFORMATIONEN

EAN	Verpackungseinheit (Stück pro Einheit)	Abmessungen (Länge x Breite x Höhe)	Bruttogewicht	Volumen
4058075228962	Faltschachtel 1	75 mm x 95 mm x 189 mm	351.00 g	1.35 dm <sup>3</sup>
4058075228979	Versandschachtel 6	225 mm x 200 mm x 206 mm	2314.00 g	9.27 dm <sup>3</sup>

Die genannten Produktnummern beschreiben die kleinste bestellbare Mengeneinheit. Eine Versandeinheit kann mehrere Einzelprodukte beinhalten. Als Bestellmenge verwenden Sie bitte das Ein- oder Mehrfache einer Versandeinheit.

### Haftungsausschluss

Änderungen und Irrtümer vorbehalten. Vergewissern Sie sich, dass Sie immer den neuesten Stand verwenden.