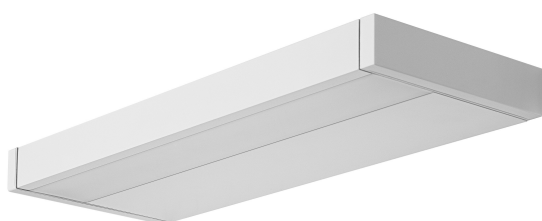


PRODUCTINFORMATIEBLAD

Linear LED Shelf 400mm

LINEAR SHELF | Verlicht rek voor diverse toepassingsgebieden



Toepassingsgebieden

- Keukens, werkruimten
- Badkamers (IP44)
- Woonkamers
- Alleen voor gebruik binnen

Productvoordelen

- Eenvoudig ontwerp, zorgt voor een eenvoudige combinatie met verschillende interieurstijlen
- Eenvoudige en snelle installatie
- Ideale combinatie van functie en design

Productkenmerken

- Kleurtemperatuur: 3.000 K



TECHNISCHE GEGEVENS

ELEKTRISCHE GEGEVENS

Nominale vermogen	6,50 W
Nominale spanning	220...240 V
Netfrequentie	50...60 Hz
Nominale stroom	31,000 mA
Inschakelstroom	2 A
Max. armaturen op stroomonderbreke B16 A	120
Max. aantal armaturen per leidingbeveiligingsschakelaar C10	120
Max. aantal armaturen per leidingbeveiligingsschakelaar C16	192
Arbeidsfactor λ	> 0,5
Totale harmonische vervorming	< 70 %
Veiligheidsklasse	II
Bedrijfsmodus	Mains voltage

Fotometrische gegevens

Lichtstroom	550 lm
Totale lichtstroom van ingesloten lichtbronnen	700 lm
Lichtstroom efficiëntie	91 lm/W
Kleurtemperatuur	3000 K
Lichtkleur	Warm White
Kleurweergave-index Ra	≥80
Standaardafwijking van kleurproeven	≤6 sdcn
Fotobiologische veiligheidsgroep EN62778	RG1
Fotobiologische veiligheidsgroep EN62471	RG1
Stralingshoek	110 °

AFMETINGEN & GEWICHT

Lengte	400,00 mm
Breedte	130,00 mm
Hoogte	30,00 mm
Product gewicht	760,00 g

LINEAR SHELF 400 7.3W 840 WT

MATERIALEN & KLEUREN

Kleur van het product	Wit
Kleur behuizing	Wit
Body materiaal	Aluminum Plastic
Kwikgehalte	0.0 mg

TOEPASSING & MONTAGE

Omgevingstemperatuur bereik	-20...+40 °C
Opslagtemperatuur	-20...+80 °C
Type aansluiting	Stekker type C (EU)
Type bescherming	IP44
Dimbaar	Nee
Montagetype	Surface
Montagelocatie	Muur
Toepassingsomgeving	Indoor
Vervangbare LED module	Niet vervangbaar
Met lichtbron	Ja

Levensduur

Levensduur L70/B50 @ 25 °C	30000 h ¹⁾
Aantal schakelcycli	100000

¹⁾ t[h]: L70 / B50 @ 25 °C (Ta), t[h]: L80 / B10 @ 25 °C (Ta), t[h]: L90 / B10 @ 25 °C (Ta)




CERTIFICATEN & NORMEN

Normen	CE / EAC / UKCA
Gelimiteerde oppervlaktetemperatuur	Nee

Technische uitrusting

– Complete montage- en verbindingaccessoires inbegrepen

DOWNLOADS

Documenten en certificaten	Naam document
 User Instruction	LINEAR_SHELF
 Declarations of conformity	EC_LINEARLED MAGNET_LINEAR SHELF
 Declarations Of Conformity UKCA	Fixed LUM

LOGISTIEKE GEGEVENS

Productcode	Verpakkingseenheid (stuks per verpakking)	Afmetingen (lengte x breedte x hoogte)	Brutogewicht	Volume
4058075575738	Vouwdoos 1	51 mm x 135 mm x 430 mm	921.00 g	2.96 dm ³
4058075575745	Verzenddoos 8	425 mm x 420 mm x 160 mm	8121.00 g	28.56 dm ³

De genoemde productcodes beschrijven de kleinste hoeveelheid die besteld kan worden. Eén verzendeenheid kan bestaan uit één of meer afzonderlijke producten. Bij het plaatsen van een order enkele of veelvouden van de verpakkingseenheid invoeren.

DISCLAIMER

Onder voorbehoud van verandering zonder kennisgeving. Fouten en drukfouten voorbehouden. Zorg ervoor dat u de meest recente versie gebruikt.