



PRODUCTINFORMATIEBLAD

LED TUBE T8 EM ULTRA OUTPUT HIGH TEMPERATURE S 1500 mm 22.1W 840

LED TUBE T8 EM ULTRA OUTPUT HIGH TEMPERATURE S | Hoogwaardige LED buizen voor elektromagnetische voorschakelapparatuur (C-VSA) en netspanning, voor toepassingen met hoge omgevingstemperaturen



Toepassingsgebieden

- Algemene verlichting binnen omgevingstemperaturen van -20...+80°C
- Verlichting van productiegebieden
- Industrie

Productvoordelen

- Geschikt voor hoge omgevingstemperaturen tot +80°C
- Zeer goede bestendigheid tegen schakelbelastingen
- Hoge lichtsterkte voor speciale verlichtingstaken
- Snelle, eenvoudige en veilige vervanging zonder herbedrading
- Energiebesparing tot 62% (vergeleken met T8 fluorescentielamp)
- Onmiddellijk licht en daarom ideaal geschikt in combinatie met sensortechnologie
- Ook geschikt voor gebruik bij lage temperaturen

Productkenmerken

- LED vervanging voor klassieke T8 fluorescentielampen met G13-lampvoet voor gebruik in C-VSA armaturen of direct op 230 V
- Zeer breed omgevingstemperatuurbereik: -20...+80°C
- Lage flikkering volgens de EU 2019/2020 (SVM $\leq 0,4$ / PstLM ≤ 1)



- Levensduur bij 25°C omgevingstemperatuur: tot 75.000 uur
- Levensduur bij omgevingstemperatuur van 80°C: tot 17.500 uur
- IP-klasse: IP20
- ENEC 10 VDE markering
- Kwik-vrij en RoHS-compliant

TECHNISCHE GEGEVENS

ELEKTRISCHE GEGEVENS

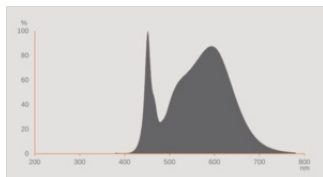
Nominale vermogen	22,1 W
Nominaal vermogen	22.10 W
Nominale spanning	220...240 V
Bedrijfsmodus	C-VSA, AC netspanning
Nominale stroom	105 mA
Type stroom	Wisselspanning
Inschakelstroom	10 A
Geschikt voor DC-ingang	Ja
Gelijkspanning	186...260 V
Werk frequentie	50/60 Hz
Netfrequentie	50/60 Hz
Max. aantal lampen op stroomond 10 A (B)	4
Maximaal aantal lampen op een zekering B10 A, C-VSA zonder compensatie condensator	32
Maximaal aantal lampen op een zekering B10 A, C-VSA met compensatie condensator	3
Max. aantal lampen op installatieautomaat 16 A (B)	6
Maximaal aantal lampen op een zekering B16 A, C-VSA zonder compensatie condensator	52
Maximaal aantal lampen op een zekering B16 A, C-VSA met compensatie condensator	5
Totale harmonische vervorming	12 %
Arbeidsfactor λ	0,90

Fotometrische gegevens

Lichtstroom	4100 lm
Lichtstroom efficiëntie	185 lm/W
Lichtstroom einde nominale leven	0.96
Lichtkleur	840
Kleurtemperatuur	4000 K
Kleurweergave-index Ra	80
Standaardafwijking van kleurproeven	≤ 5 sdc _m
Lichtstroom (LLMF) bij 6.000 h	0.80
Flikkerwaarde Pst LM	1

Stroboscoopeffect waarde SVM

0.4

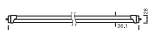


EPREL data spectral diagram PROF
LEDr 4000K

Lichttechnische gegevens

Stralingshoek	120 °
Opwarmtijd (60 %)	< 0.50 s
Opstarttijd	< 0.5 s

AFMETINGEN & GEWICHT



Totale lengte	1514.00 mm
Lengte met lampvoet, doch zonder pennen	1500.00 mm
Diameter	28,00 mm
Buisdiameter	26.10 mm
Maximale diameter	28 mm
Product gewicht	420,00 g

TEMPERATUREN & BEDRIJFSOMSTANDIGHEDEN

Omgevingstemperatuur bereik	-20...+80 °C ¹⁾
Maximumtemperatuur op Tc-testpunt	95 °C

¹⁾ binnenzijde van het armatuur

Levensduur

Levensduur L70/B50 @ 25 °C	75000 h
----------------------------	---------

Aantal schakelcycli	200000
Functionerende lampen bij 6.000	≥ 0.90

AANVULLENDE PRODUCTGEGEVENS

Lampvoet	G13
Kwikgehalte	0.0 mg
Kwik vrij	Ja
Product opmerking	Beschikbaar vanaf juni 2024

MOGELIJKHEDEN

Dimbaar	Nee
---------	-----

CERTIFICATEN & NORMEN

Energie-efficiëntieklasse	B ¹⁾
Energieverbruik	23.00 kWh/1000h
Type bescherming	IP20
Normen	CE / UKCA / VDE / ENEC / EAC
Fotobiologische veiligheidsgroep EN62778	RG0

¹⁾ Energie-efficiëntieklasse (EEL) op een schaal van A (hoogste efficiëntie) tot G (laagste efficiëntie)

Landspecifieke categorisering

Bestelreferentie	LEDTUBE T8 EM U
------------------	-----------------

LOGISTIEKE GEGEVENS

Opslagtemperatuur	-20...+80 °C
-------------------	--------------

Data verordening energielabelling acc EU 2019/2015

Gebuurte verlichtingstechnologie	LED
Niet-directioneel of directioneel	NDLS
Netspanning of geen netspanning	MLS
Voet van de lichtbron (of andere elektrische interface)	G13
Slimme lichtbron (CLS)	Nee
Lichtbron met instelbare lichtkleur	Nee
Omhuulsel	Nee
Lichtbron met hoge luminantie	Nee
Anti-verblindingsafscherming	Nee
Overeenkomstige kleurtemperatuur	SINGLE_VALUE

Stand-byvermogen	0 W
Opgave overeenkomstig vermogen	Nee
Lengte	1514,00 mm
Hoogte (incl. cylin. armaturen)	28.00 mm
Breedte (incl. ronde armaturen)	28.00 mm
X_kleurcoördinaten chromaticiteitsdiagram	0.3818
Y_kleurcoördinaten chromaticiteitsdiagram	0.3797
R9 kleurweergave-index	3
Correspondentie van hoek van de lichtbundel	SPHERE_360
Levensduurfactor	0.9
Verplaatsingsfactor	0.9
LED lichtbron vervangt een fluorescentielamp	Nee
EPREL-ID	1879594
Modelnummer	AC59259




Technische uitrusting





- Vervangingsstarter voor LED buizen

Veiligheidsadvies

- Het wordt aanbevolen om vóór installatie te controleren of het armatuur en de lamphouders in goede conditie zijn om het gewicht van de lamp kunnen dragen.
- Alleen geschikt voor temperaturen tot 80°C in het armatuur
- Niet geschikt voor gebruik met elektronische voorschakelapparatuur.
- Operation in outdoor applications in suitable damp-proof luminaires possible according to data sheet and installation instruction.
- Niet geschikt voor noodverlichting

DOWNLOADS

	Documenten en certificaten	Naam document
	User Instruction	LEDTUBE T8 EM UO HT s
	Declarations of conformity	LED tube
	Declarations Of Conformity UKCA	LED tubes

Fotometrische- en lichtontwerpbestanden	Naam document
 IES file (IES)	LEDTUBE T8 EM UHT S 1500 22.1W 840
 LDT file (Eulumdat)	LEDTUBE T8 EM UHT S 1500 22.1W 840
 LDC typ polar	LEDTUBE T8 EM UHT S 1500 22.1W 840
 Spectral power distribution	EPREL data spectral diagram PROF LEDr 4000K

LOGISTIEKE GEGEVENS

Productcode	Verpakkingseenheid (stuks per verpakking)	Afmetingen (lengte x breedte x hoogte)	Brutogewicht	Volume
4099854258596	Vouwhoes 1	1,555 mm x 29 mm x 29 mm	454.00 g	1.31 dm ³
4099854258602	Verzenddoos 10	1,590 mm x 170 mm x 95 mm	5291.00 g	25.68 dm ³

De genoemde productcodes beschrijven de kleinste hoeveelheid die besteld kan worden. Eén verzendeenheid kan bestaan uit één of meer afzonderlijke producten. Bij het plaatsen van een order enkele of veelvoud van de verpakkingseenheid invoeren.

Referenties / Links

– Voor actuele informatie zie www.benelux.ledvance.com/ledtubes

Wettelijk advies

– Bij gebruik ter vervanging van een T8 fluorescentielamp hangen de totale energie-efficiëntie en lichtverdeling af van het ontwerp van het verlichtingssysteem.

DISCLAIMER

Onder voorbehoud van verandering zonder kennisgeving. Fouten en drukfouten voorbehouden. Zorg ervoor dat u de meest recente versie gebruikt.