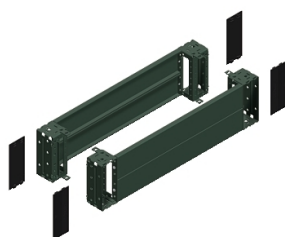


Productinformatieblad

Specificaties



Spacial SF / SM - Frontpaneel - 200x1200mm

NSYSPF12200

EAN Code: 3606485126708

Prijs: 128,30 EUR

Hoofd

Range	Spacial
Categorie Toebehoren	Kasttoebehoren
Product Or Component Type	Plint voor
Anwendung	Multifunctioneel
Nennmaße Des Gehäuses	-
Apparaatsamenstelling	vaste elementen 4 hoekbescherming 4 hoek 2 frontpaneel 2 achterpaneel
Bereik Compatibiliteit	Spacial Spacial SF Spacial Spacial SM Spacial Spacial SD Spacial Spacial S3D Spacial Spacial CRN
Montagesteun	Plint zijpanelen

Complementair

Bevestigingsmethode	Via bevestigingselement - op structuur locatie
Kleur	Grijs (RAL 7022)
Oppervlakte Afwerking	Epoxy-polyester poeder
Permanente Toelaatbare Belasting	1300 kg
Hoogte	200 mm
Breedte	Nominaal: 1200 mm

Omgeving

Ip Beschermingsgraad	IP20 (volledige plint)
Ik Beschermingsgraad	IK10

Verpakkingseenheid

Unit Type Of Package 1	PCE
Number Of Units In Package 1	1
Package 1 Height	20,500 cm
Package 1 Width	21,000 cm
Package 1 Length	121,000 cm
Package 1 Weight	14,641 kg

De weergegeven prijs is de adviesprijs in euro excl. BTW. Deze kan onderhevig zijn aan korting. Neem contact op met uw lokale distributeur of detailhandel voor de daadwerkelijke prijs

Unit Type Of Package 2	PAM
Number Of Units In Package 2	15
Package 2 Height	160,000 cm
Package 2 Width	100,000 cm
Package 2 Length	120,000 cm
Package 2 Weight	232,615 kg

contractuele waarborg

Garantie	18 months
-----------------	-----------

Duurzaamheid

Het **Green Premium™**-label is de inzet van Schneider Electric voor het leveren van producten met de beste milieuprestaties. Green Premium belooft te voldoen aan de nieuwste regelgeving, transparantie op milieueffecten en circulaire en CO₂-arme producten.

De gids voor het beoordelen van de duurzaamheid van een product is een witboek dat de wereldwijde normen voor milieukeuren verduidelijkt en aangeeft hoe milieuverklaringen moeten worden geïnterpreteerd.

[Meer informatie over Green Premium >](#)

[Gids voor de duurzaamheidsbeoordeling van een product >](#)



Transparantie RoHS/REACH

Well-being prestaties

 Kwikvrij

 Informatie Over Rohs-Vrijstelling [Ja](#)

Certificeringen en normen

Reach-Regelgeving

[REACH-verklaring](#)

Eu-Richtlijn Rohs

Voldoet pro-actief (Product valt niet onder de EU RoHS juridische scope)

Rohs-Regulering China

[RoHS-verklaring China](#)

Product buiten toepassingsbereik RoHS China. Vermelding van stof ter informatie.

Milieu Profiel

[Milieuprofiel van het product](#)

Circulair Profiel

Geen specifieke recycling vereist