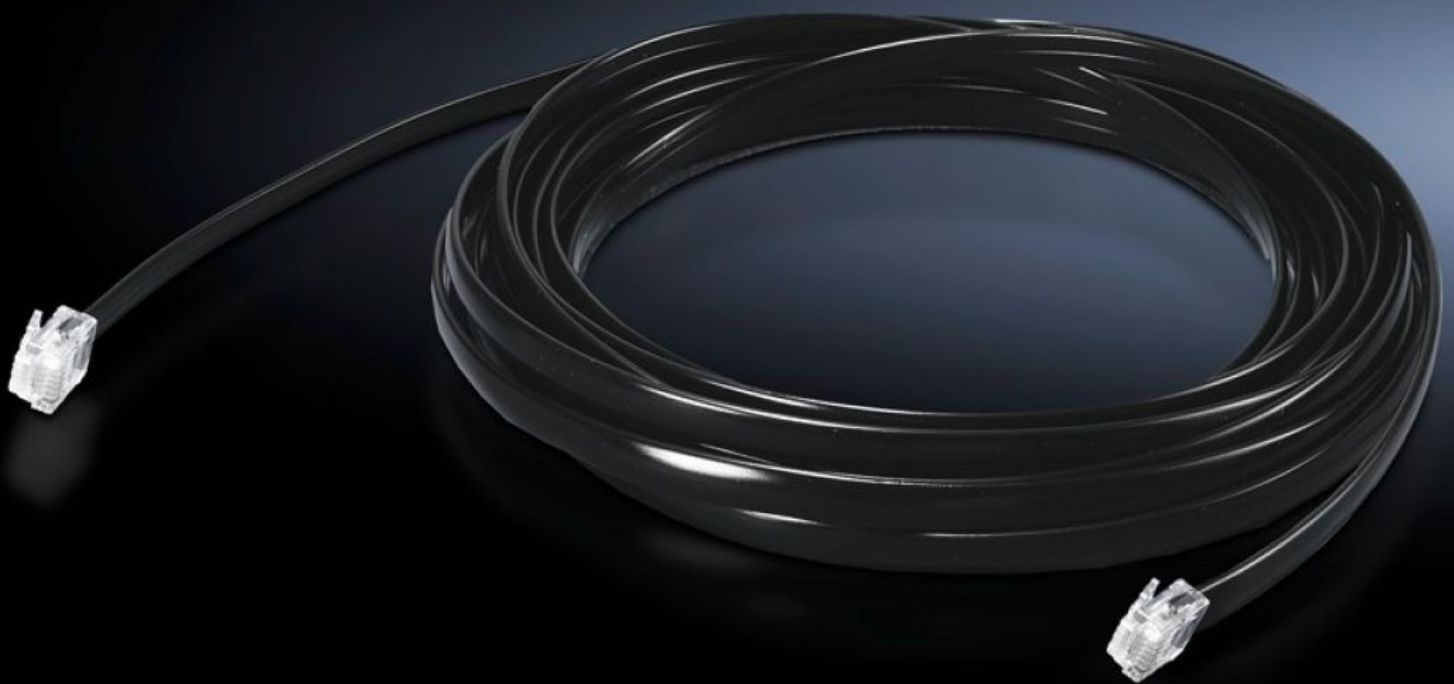


Rittal – The System.

Faster – better – everywhere.



DK 7030.480

CMC III CAN-bus aansluitkabel

Staat: 30-11-2023 (Bron: rittal.com/nl-nl)

ENCLOSURES

POWER DISTRIBUTION

CLIMATE CONTROL

IT INFRASTRUCTURE

SOFTWARE & SERVICES

FRIEDHELM LOH GROUP



DK 7030.480 - CMC III CAN-bus aansluitkabel

Verbindt CAN-buseenheden ten behoeve van de overdracht van informatie en energie.

Funcities

| | |
|--------------------------------------|--|
| Bestelnr. | DK 7030.480 |
| Product omschrijving | Met deze kabel kunnen de PU's als bus met de CAN-bus-sensoren III, units III, besturingseenheden III worden verbonden. Dankzij verschillende lengten is het CMC III-systeem op diverse toepassingen af te stemmen en toepassings specifiek op te bouwen. |
| Toepassingsgebieden | Koppeling van de CAN-bus units. Overdracht van informatie en energie aan de afzonderlijke CAN-bus units. |
| Lengte | 3 m |
| Afmetingen | Lengte: 3 m |
| Interfaces/aansluitingen | Steker (type): RJ45RJ45 |
| Bedrijfstemperatuurbereik | 0 °C...55 °C |
| Luchtvochtigheid (niet condenserend) | 5...95 % |
| Leveringseenheid | 1 st. |
| Gewicht/VE | 0,131 kg |
| Douanetariefnummer | 85444290 |
| EAN | 4028177695924 |
| ETIM 7.0 | EC000313 |
| ECLASS 8.0 | 27189253 |