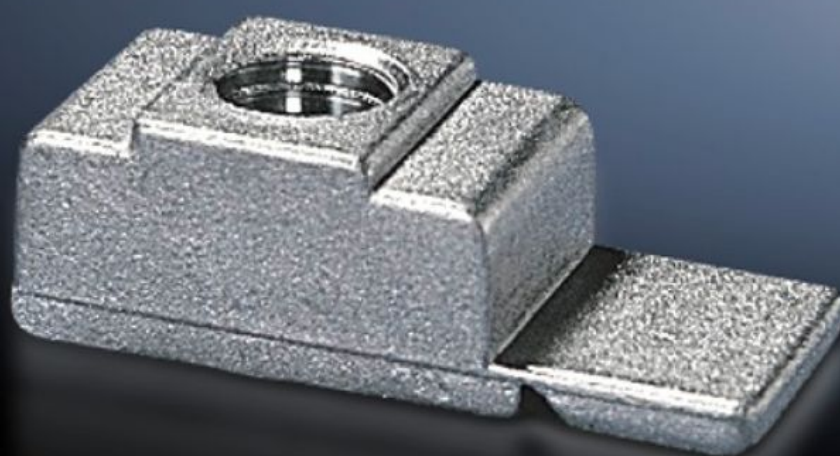
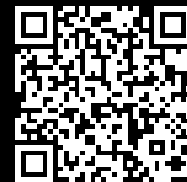


Rittal – The System.

Faster – better – everywhere.



TS 4162.000 Insteekmoeren

Staat: 30-11-2023 (Bron: rittal.com/nl-nl)

ENCLOSURES

POWER DISTRIBUTION

CLIMATE CONTROL

IT INFRASTRUCTURE

SOFTWARE & SERVICES

FRIEDHELM LOH GROUP



TS 4162.000 - Insteekmoeren

toepassing in kasten en rails met rechthoekige systeemboringen 12,5 x 10,5 mm, met afbreekbare invoerhulp, van zinkspuitwerk.



Funcities

Bestelnr.	TS 4162.000
Product omschrijving	Met afbreekbare invoerhulp, van zinkspuitwerk.
Inbouwmogelijkheden	Aan het horizontale en verticale VX-chassis Op het verticale TS, VX SE kastprofiel met adapterrail voor VX-compatibiliteit Aan het horizontale TS kastprofiel Op het horizontale VX SE kastprofiel onder Aan het horizontale VX SE-kastprofiel boven, in de diepte Aan montagerails 23 x 23 mm Aan montagechassis 23 x 73 mm Aan montagechassis 45 x 88 mm Aan systeemchassis 23 x 64 mm Aan systeemchassis 23 x 73 mm Aan systeemchassis 23 x 89 mm, roestvaststaal Aan kasten en rails met rechthoekige systeemboringen 12,5 x 10,5 mm
Afmetingen	Schroefdraad: M6
Geschikt voor behuizingstype	VX TS VX SE
Leveringseenheid	50 st.
Gewicht/VE	0,5 kg

Functies

Douanetariefnummer	79070000
EAN	4028177092945
ETIM 7.0	EC002358
ECLASS 8.0	23110815
