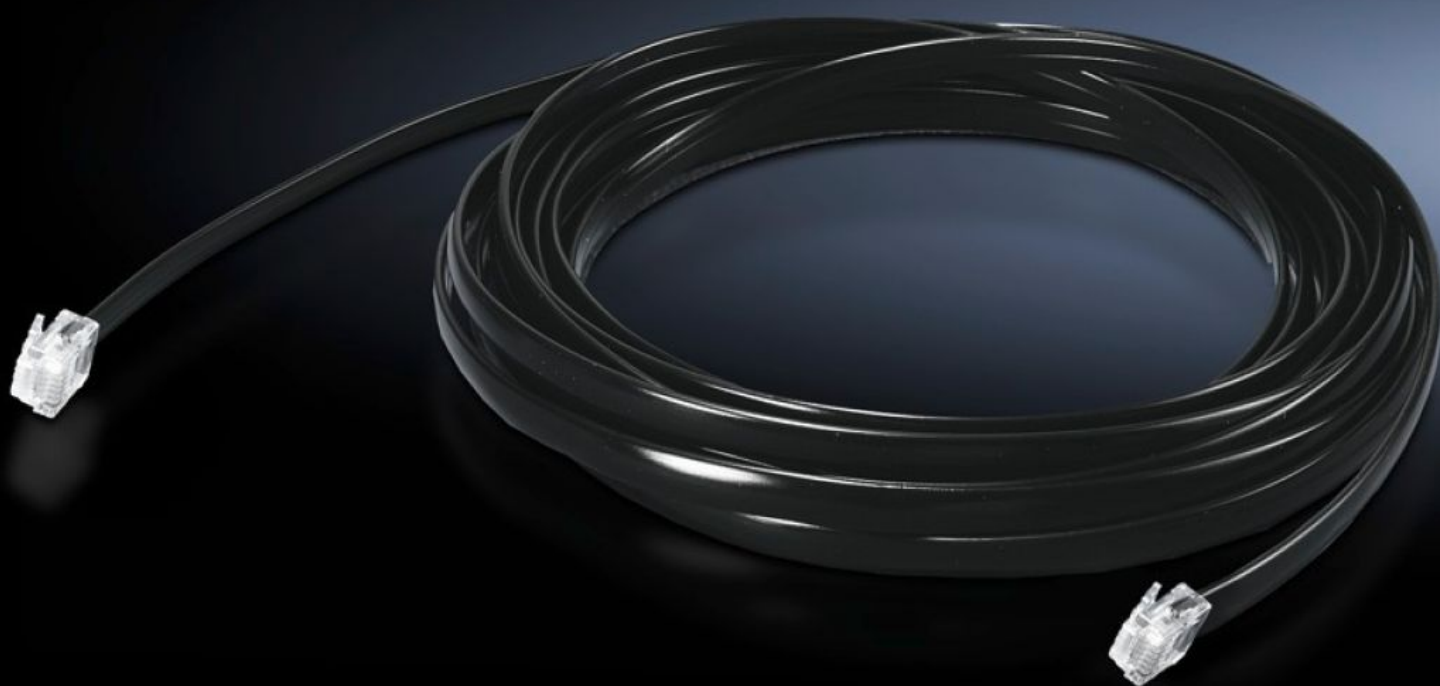


**Rittal – The System.**

Faster – better – everywhere.



**DK 7030.093**

**CMC III CAN-bus aansluitkabel**

Staat: 30-11-2023 (Bron: rittal.com/nl-nl)

ENCLOSURES

POWER DISTRIBUTION

CLIMATE CONTROL

IT INFRASTRUCTURE

SOFTWARE & SERVICES

FRIEDHELM LOH GROUP



# DK 7030.093 - CMC III CAN-bus aansluitkabel

Verbindt CAN-buseenheden ten behoeve van de overdracht van informatie en energie.

## Funcities

Bestelnr.	DK 7030.093
Product omschrijving	Met deze kabel kunnen de PU's als bus met de CAN-bus-sensoren III, units III, besturingseenheden III worden verbonden. Dankzij verschillende lengten is het CMC III-systeem op diverse toepassingen af te stemmen en toepassings specifiek op te bouwen.
Toepassingsgebieden	Koppeling van de CAN-bus units. Overdracht van informatie en energie aan de afzonderlijke CAN-bus units.
Lengte	2 m
Afmetingen	Lengte: 2 m
Interfaces/aansluitingen	Steker (type): RJ45RJ45
Bedrijfstemperatuurbereik	0 °C...55 °C
Luchtvochtigheid (niet condenserend)	5...95 %
Leveringseenheid	1 st.
Gewicht/VE	0,091 kg
Douanetariefnummer	85444290
EAN	4028177659445
ETIM 7.0	EC000313
ECLASS 8.0	27189253