

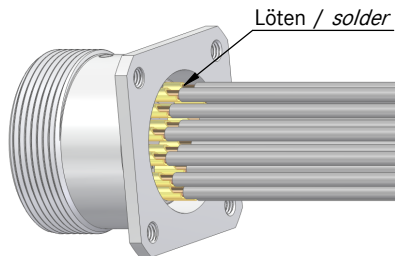
## Montageanleitung / *Assembly instruction* EPIC® SIGNAL R 3.0 B1

1

Adern  
*conductors*

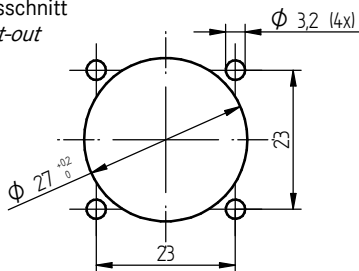


2



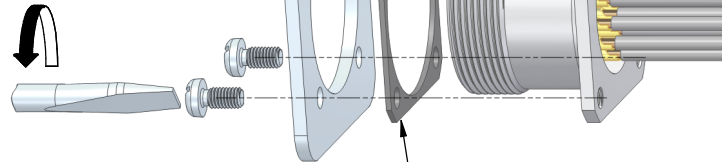
3

Montageausschnitt  
*Panel cut-out*



4

ISO 1580 - M3  
0,5 Nm



Flachdichtung - Art.Nr. 50202203  
*Gasket - art. no. 50202203*

### Gültig für / *valid for:*

00009082	EPIC® SIGNAL R 3.0 B1 21 MALE CONTACTS
00009700	EPIC® SIGNAL R 3.0 B1 26 MALE CONTACTS
00009135	EPIC® SIGNAL R 3.0 B1 21 FEMALE CONTACTS
00008978	EPIC® SIGNAL R 3.0 B1 26 FEMALE CONTACTS

### Hinweis / *Note:*

Sollte der Inhalt dieser Verpackung auf neue Verpackungen verteilt werden, so muss jeder neuen Verpackung eine Kopie dieser Bedienungsanleitung beigelegt werden.  
*If the content of this bag will be split on two or more units, a copy of this instruction sheet must be placed in every packing unit.*

### Sicherheitsinformationen / *Safety informations:*

**ACHTUNG: NICHT UNTER LAST STECKEN ODER TRENNEN**

**CAUTION: DO NOT DISCONNECT UNDER LOAD**

**ATTENTION: NE PAS UTILISER POUR COUPER LE COURANT**