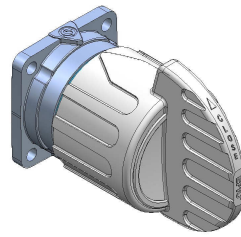


EPIC® SIGNAL M23

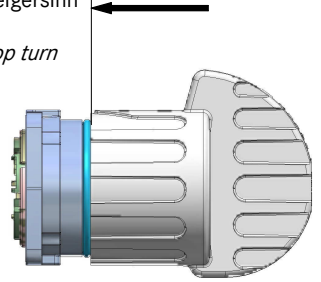
Demontagewerkzeug für Einsatz
Dismounting tool for insert

1 geschlossen / close

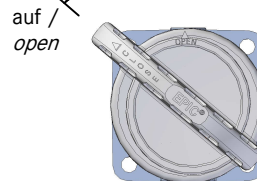


2 Anschlag / block

bis Anschlag drücken, dann
entgegen den Uhrzeigersinn
drehen
press until dead stop turn
counter clockwise

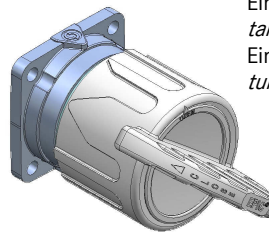


3 drehen / turn zu /
close



auf /
open

4 offen / open



Einsatz entnehmen
take out insert
Einsatzaufnahme zurück drehen
turn back insert carrier

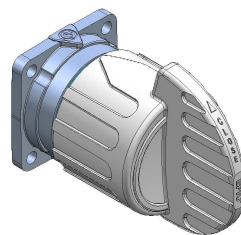


U.I. Lapp GmbH
Schulze-Delitzsch-Straße 25 • D-70565 Stuttgart
www.lappgroup.com

EPIC® SIGNAL M23

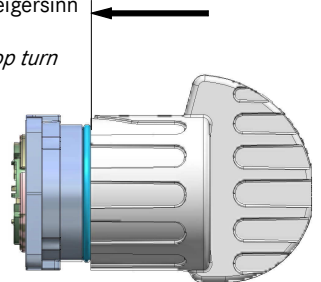
Demontagewerkzeug für Einsatz
Dismounting tool for insert

1 geschlossen / close

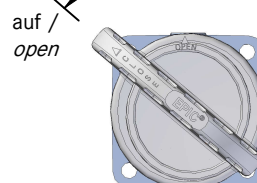


2 Anschlag / block

bis Anschlag drücken, dann
entgegen den Uhrzeigersinn
drehen
press until dead stop turn
counter clockwise

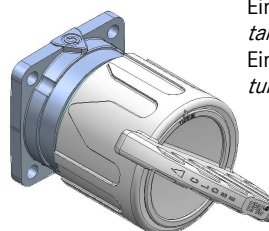


3 drehen / turn zu /
close



auf /
open

4 offen / open

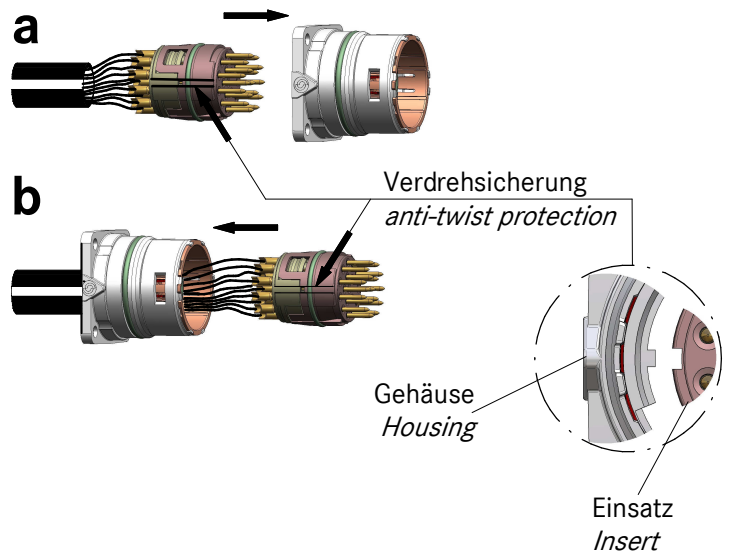


Einsatz entnehmen
take out insert
Einsatzaufnahme zurück drehen
turn back insert carrier

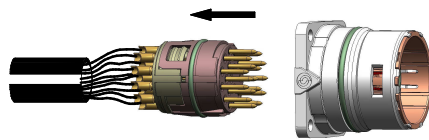


U.I. Lapp GmbH
Schulze-Delitzsch-Straße 25 • D-70565 Stuttgart
www.lappgroup.com

Montage / *mounting*

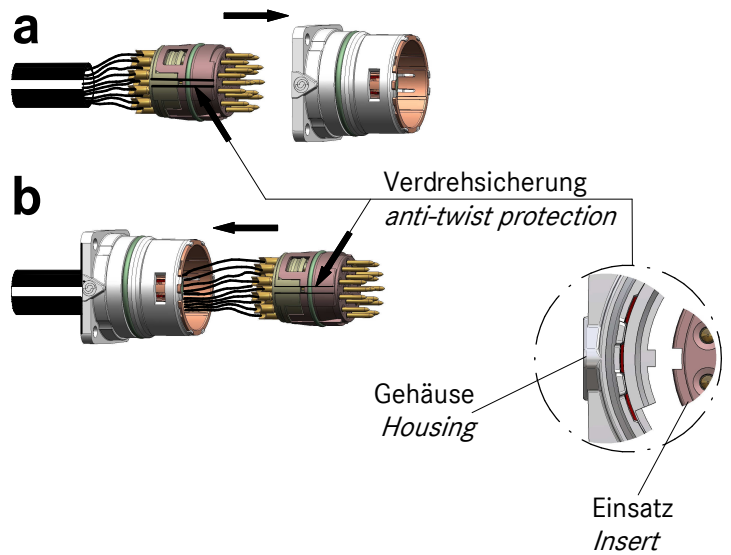


Demontage / *dismounting*

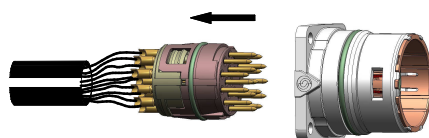


ACHTUNG: NICHT UNTER LAST STECKEN ODERTRENNEN
CAUTION: DO NOT DISCONNECT UNDERLOAD
ATTENTION: NE PAS UTILISER POUR COUPER LE COURANT

Montage / *mounting*



Demontage / *dismounting*



ACHTUNG: NICHT UNTER LAST STECKEN ODERTRENNEN
CAUTION: DO NOT DISCONNECT UNDERLOAD
ATTENTION: NE PAS UTILISER POUR COUPER LE COURANT