

Bemessungsspannung, UL / rated voltage, UL:
150 V (6, 7, 8+1, 9), 100 V (12, 16), 50 V (17)

Anschlußquerschnitt Wire gauge		nach UL max. Strom [A] According to UL max. current [A]	
Einsätze / inserts 9; 12; 16; 17 Pol			
Kontakte / Contacts 1 mm	USR	CNR	
AWG 18	7	6,1	
AWG 20	5,5	4,8	
AWG 22	3,7	3,7	
AWG 24	3	2,1	
AWG 26	1	1	
Einsatz / insert 8+1 Pol			
Kontakte / Contacts 1 mm	USR	CNR	
AWG 18	7		
AWG 20	5,5		
AWG 22	3,7		
AWG 24	3		
AWG 26	1		
Kontakte / Contacts 2 mm	USR	CNR	
AWG 14	20	20	
AWG 16	17	15,3	
AWG 18	14	9,5	
Einsatz / insert 6; 7 Pol			
Kontakte / Contacts 2 mm	USR	CNR	
AWG 14		15	
AWG 16		11,5	
AWG 18		10	

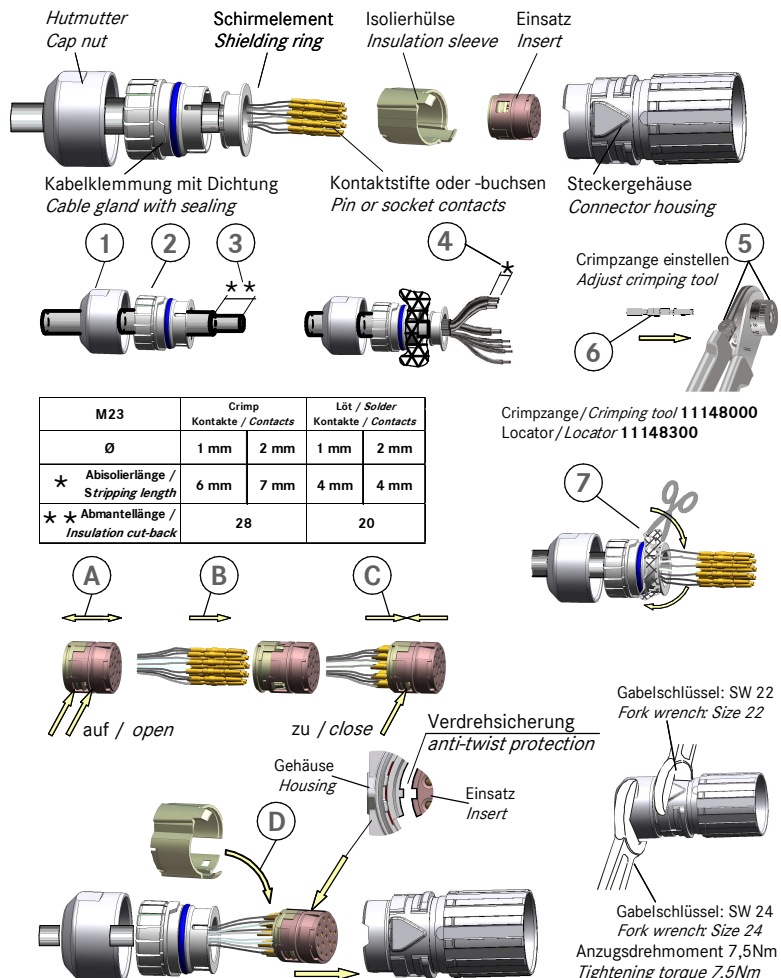
1) gilt für Spannungen bis AC ≤ 25 V und DC ≤ 60 V / for AC ≤ 25 V and DC ≤ 60 V only

Abisolierlänge unabhängig vom Kabelquerschnitt
Stripping length independent from cable diameter



U.I. Lapp GmbH
Schulze-Delitzsch-Straße 25 • D-70565 Stuttgart
www.lappgroup.com

EPIC® SIGNAL M23 KABELSTECKER D6, F6, F7
SIGNAL M23 Cable connector D6; F6, F7



EPIC® SIGNAL Rundsteckverbinder / EPIC® SIGNAL Circular connectors

Crimpangeneinstellung / Crimping tool setting

Kontakt / contact		Einstellungen / setting			
Typ	Art. Nr.	mm²	AWG	11148000	11148300
M 23 Buchse / female 1 mm Schlitz / slot	74200600 74020601	0,14	26	0,80	3 *
		0,34	24	0,90	
		0,50	22	1,10	
		0,75	20	1,15	
		1,00	18	1,20	
M 23 Buchse / female 1 mm Hyperboloid	74034500 74034501	0,14	26	0,80	3 *
		0,34	24	0,90	
		0,50	22	1,10	
		0,75	20	1,15	
M 23 Buchse / female 2 mm Schlitz / slot	72401600 72401601	1,50	16	1,50	8
		2,50	14	1,65	
		M 23 Stift / male 2 mm	72401000 72401001	1,50	
2,50	14	1,65			
M 23 Stift / male 1 mm	72400000 72400001	0,14	26	0,80	9
		0,34	24	0,90	
		0,50	22	1,15	
		0,75	20	1,15	
		1,00	18	1,20	

* Zusatzlocator verwenden / use additional locator

Kabelaußendurchmesser / Cable outer diameter mm	Dichtring / sealing
5,0 - 7,3 ²⁾	Größe 0 / Size 0
7,0 - 10,0	Größe 1 / Size 1
9,5 - 13,5	Größe 2 / Size 2

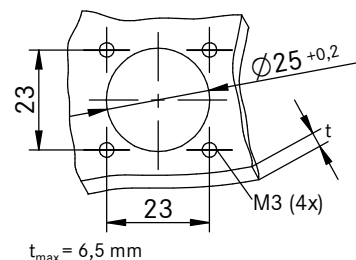
²⁾UL Zulassung in Vorbereitung / UL approval in preparation

Kabelstyles
AWM2464; AWM 20236; AWM 20940

Ölflex Control TM
Type TC-ER

EPIC® M23 Gehäuse F7
M23 Housing F7

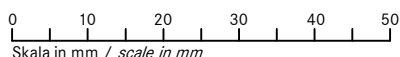
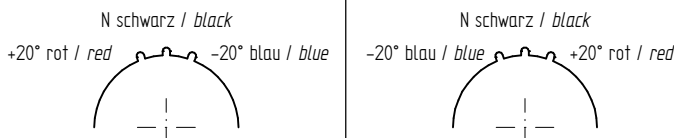
Montageausschnitt F7
Panel cut-out F7



Codierung / Coding

EPIC® M23 D6

EPIC® M23 F6 / F7



ACHTUNG: NICHT UNTER LAST STECKEN ODER TRENNEN
CAUTION: DO NOT DISCONNECT UNDERLOAD
ATTENTION: NE PAS UTILISER POUR COUPER LE COURANT