



Bemessungsspannung, UL:
600 V (2 mm Kontakte), 250 V (1 mm Kontakte) /
Rated voltage, UL:
600 V (2 mm contacts), 250 V (1 mm contacts)



Anschlußquerschnitt / wire gauge	max. Stromnach UL [A] / max. current according to UL [A]			
	5+PE		3+PE+4	
2 mm Kontakte / 2 mm contacts	USR	CNR	USR	CNR
AWG 14	22	22 / 17*	22	22 / 17*
AWG 16	12	12 / 10*	12	12 / 10*
AWG 18	13	13 / 11**,	13	13 / 11**,
AWG 20	9	9	9	9
AWG 22	5	5	5	5
1 mm Kontakte / 1 mm contacts				
AWG 18 bis / up to AWG 26	-	-	7	7
	-	-	1	1

Werte ohne *-Markierung gelten für alle Kontakttypen /
Values without *-marking are valid for all types of contacts

* Nur in Kombination mit Buchsenkontakten: Art. No. 44429370 und 44429371 /
Only in combination with female contacts: art. no. 44429370 and 44429371

** Nur in Kombination mit gestanzten Buchsenkontakten: Art. Nr. 44429001 /
Only in combination with stamped female contacts: art. no. 44429001

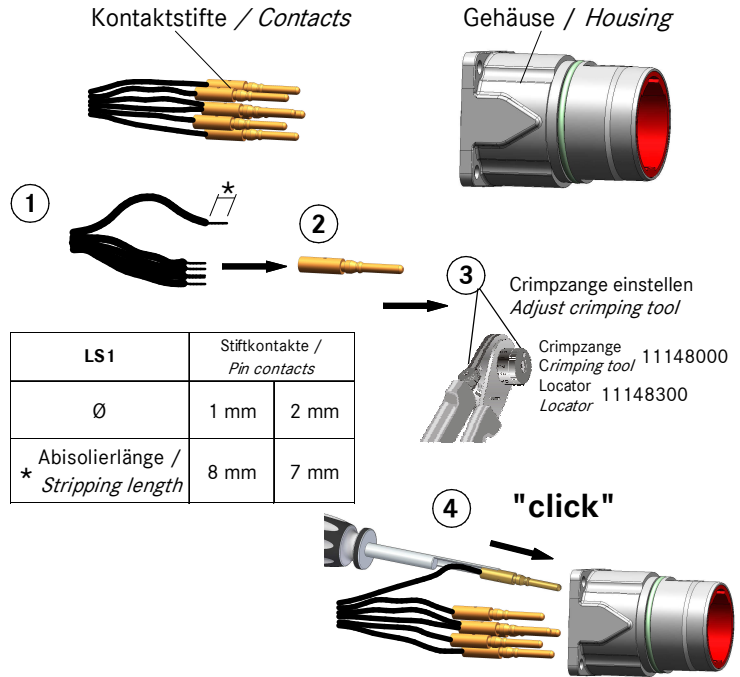
Abisolierlänge unabhängig vom Kabelquerschnitt /
Stripping length independent from cable diameter



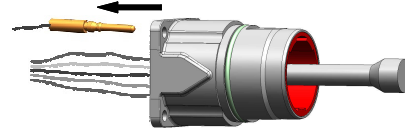
U.I. Lapp GmbH

Schulze-Delitzsch-Straße 25 • D-70565 Stuttgart
www.lappgroup.com

EPIC® POWER LS1 GEHÄUSE A1; G4; G5 POWER LS1 HOUSING A1; G4; G5



Demontage / Removal



Demontagewerkzeug /
Removal tool

Nr. 75017400 für 1 mm Kontakte
No. 75017400 for 1 mm Contacts
Nr. 75017500 für 2 mm Kontakte
No. 75017500 for 2 mm Contacts

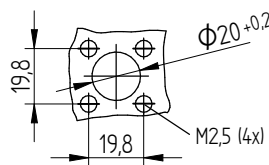
EPIC® POWER Rundsteckverbinder / EPIC® POWER Circular connectors

Crimpzangeneinstellung / Crimping tool setting

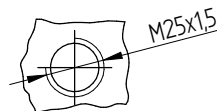
Kontakt / contact		Einstellungen / settings			
Typ	Art. Nr.	mm ²	AWG	11148000	11148300
LS 1Bf.: A, G 1mm Stift / 1mm male	74033000 74033001	0,14	26	0,80	1
		0,34	24	0,90	
		0,50	22	1,15	
		0,75	20	1,15	
		1,00	18	1,20	
LS 1Bf.: A, G 2 mm Stift / 2 mm male	74033100 74033101	0,50	22	1,25	2
		0,75	20	1,25	
		1,00	18	1,30	
		1,50	16	1,50	
		2,50	14	1,60	

Montageausschnitt: / Panel cut-out:

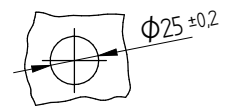
Bauform / Style: A1



Bauform / Style: G4



Bauform / Style: G5



ACHTUNG: NICHT UNTER LAST STECKEN ODER TRENNEN
CAUTION: DO NOT DISCONNECT UNDERLOAD
ATTENTION: NE PAS UTILISER POUR COUPER LE COURANT

