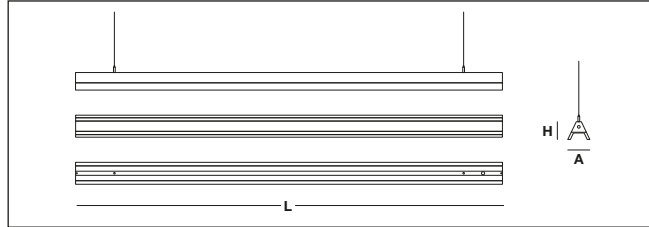
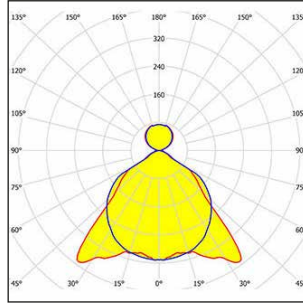




Design by Andrea Ciotti



|   |         |
|---|---------|
| L | 2200 mm |
| A | 112 mm  |
| H | 91 mm   |

### LICHTTECHNISCH

Armatuur rendement 100% (DLOR 77%, ULOR 23%).  
 Eerste lichtstroom van het armatuur 8907 lm.  
 Symmetrische direct-indirecte distributie.  
 Installatie Interdistance DTransv. = 1,65 x hu - DLange. = 1,26 x hu.  
 Gemiddelde luminantie <3000 cd/m<sup>2</sup> voor radiale hoeken >65°.  
 Tabellarische UGR (CIE 117 - 4H-8H; S=0,25H; 70/50/20): RUG 16,2 - 17,3.  
 Bundelhoek: 89° - 96°.  
 Lichtrendement 106 lm/W.  
 Levensduur (L93/B10): 30000 uur. (tq+25°C)  
 Levensduur (L90/B10): 50000 uur. (tq+25°C)  
 Levensduur (L85/B10): 80000 uur. (tq+25°C)  
 Levensduur (L80/B10): 100000 uur. (tq+25°C)  
 Plotselinge afname van de lichtstroom na 50000 h: 0% (C0).  
 Fotobiologische veiligheid RG0, risico vrij, in overeenstemming met IEC 62471, IEC/TR 62778.  
 Conform de normen IEC/EN 62722-2-1 - IEC/EN 62717.

### LICHTBRON

Lineaire LED-module van 60W/840 voor directe verlichting + lineaire LED-module van 14W/840 voor indirecte verlichting.  
 Energy efficiency class (UE 2019/2020 - UE 2019/2015): D, E.  
 Kleurweergave-index CIE 13.3: CRI >80 (R9 <50%).  
 IES TM-30 kleurgetrouwindex: Rf = 84 Rg = 95.  
 CCT nominale kleurtemperatuur 4000 K.  
 Kleur initiële tolerantie (MacAdam): SDCM 3.

### MECHANISCH

Behuizing van geëxtrudeerd aluminium, zilverkleurig gelakt.  
 Primair filter van methacrylaat (PMMA) voor een volledige afscherming van de lichtbron.  
 Eterne filter van methacrylaat (PMMA) voor een volledige afscherming van de lichtbron.  
 Vlak prismatisch filter van transparant methacrylaat (PMMA), van buiten multilenticulair, anti-verblinding.  
 Bovenste laag van doorzichtig polycarbonaat, zelfdovend, UV-gestabiliseerd.  
 Eindkappen van aluminium gelakt in dezelfde kleur.  
 Armatuur met beperkt oppervlaktetemperatuur - D - (EN 60598-2-24)  
 Afmetingen: 2200x112 mm, hoogte 91 mm. Gewicht 8,55 kg.  
 IP40 beschermingsgraad.  
 Mechanische slagvastheid IK06 (1 joule).  
 Gloeidraadtest, weerstaat 650°C.

### ELEKTRISCH

E-VSA DALI, PUSH-DIM, Halogen Free 230V-50/60Hz, arbeidsfactor 0,95 bij volle belasting, THD <25%, constant uitgangsvermogen, SELV, klasse I, 2 driver, 2 DALI-adressen.  
 Armatuur vermogen 84 W.  
 CE - IEC 60598-1 - EN 60598-1.  
 SAFE FLICKER: PstLM=<1 en SVM=<0,4 (IEC TR 61547-1 en IEC TR 63158), om een comfortabeler en veiliger licht te garanderen.  
 Armaturen die voldoen aan EN 60598-2-22 voor stroomvoorziening vanuit een gecentraliseerd noodstelsel CPSS (Central Power Supply System), niet ingebouwd in de armatuur - gebieden met een hoog risico uitgesloten. Het standaardvermogen en de flux zijn 100% in AC en 15% in DC.  
 Omgevingstemperatuur van 0°C tot +25°C.  
 Temperatuurklasse T6 max 85°C.  
 Relatieve vochtigheid UR: <85%.

### INSTALLATIE

Hangend.

### MEEGELEVERD

Hangelementen met verchromde elementen en snelregelaars, 2 m lange kabel van verzinkt staal.  
 2,3 m lange transparante 5x0,75 mm<sup>2</sup> voedingskabel met witte voedingskast voor plafond.

### TOEPASSINGEN

Kamers met veeleisende visuele taken, waarin diffuus en zacht licht voor optimaal visueel comfort en een volledige afscherming van de lichtbron gewenst is.  
 Omgevingen met beeldschermtoepassingen, administratieve en representatieve kantoren.

### LICHTBEHEERSING

Aanbevolen minimuminstelling: 10%.  
 Het apparaat, uitgerust met meer dan één DALI-driver, kan handmatig worden bediend met 3F Easy Dim-technologie of automatisch/handmatig met 3F Smart Dimming-technologie.  
 DALI Broadcast maakt een unieke aanpassing van de stuurprogramma's mogelijk; onafhankelijke aanpassingen van de DALI driver bij adresseerbare DALI systemen. In elektrische systemen zonder regelsysteem (handmatig of automatisch) en DALI bus, moet een geschikte jumper worden gemaakt op de DA-DA-terminals van het apparaat.

### WAARSCHUWINGEN

Armatuur ontworpen voor verwijdering/recycling aan het einde van de levensduur. Lichtbron (alleen LED) vervangbaar door een professional. Professionele vervangbare voeding.

Prestaties worden gemeten en gecertificeerd door ons CTFs2 Fotometrisch Laboratorium (EN 13032, IES LM79); Test en Controles (EN IEC 60598-1, CISPR 15, IEC 61547). Wegens de technologische ontwikkeling van de elektronische componenten kunnen de gegevens wijzigen. Daarom moet tijdens de bestelling bevestiging worden aangevraagd. De lichtstroom en het elektrische vermogen hebben een tolerantie van +/-10% t.o.v. de gegeven waarde. tq +25°C (CIE 121).

Afmetingen en eigenschappen kunnen zonder mededeling worden gewijzigd.

ST.20230912 - Pagina 1 van 1

### 3F Filippi S.p.A.

Via del Savena, 28 - Z.I. Piastrella - 40065 Pian di Macina - Pianoro (Bologna) - Italië  
 Tax Code. 01033260371 - VAT no. IT00529461204 - Share Capital € 3,000,000 fully paid up  
 Bologna Register of Companies no. 01033260371 - REA (economic administrative index) No. 234613

**Web** www.3F-Filippi.com  
**e-Mail** 3F-Filippi@3F-Filippi.it  
**Telefoon** +39.051.6529611  
**Fax** +39.051.775884